

# Формы и нормы

## Жилой дом

Номер проекта №2166

Ленинградская область

ГАП \_\_\_\_\_ Гусев А.В.

Конструктор \_\_\_\_\_ Саидов Э.

2021

### Раздел АР

Номер листа, раздел	Имя листа	Примечание
АР0	Содержание раздела АР	
АР1	Пояснительная записка. Состав чертежей	
АР2	Визуализация	
АР3	Визуализация	
АР4	Экспликация помещений 1 этажа	
АР5	Обмерный план 1 этажа	
АР6	Маркировка стен и проемов	
АР7	Ведомость заполнения оконных проемов	
АР8	Маркировка полов	
АР9	Маркировка потолков	
АР10	Материалы полов и потолков	
АР11	Фасад в осях 1-5. Фасад в осях А-Г	
АР12	Фасад в осях Г-А. Фасад в осях 5-1	
АР13	Архитектурные разрезы	
АР14	Архитектурные разрезы	
АР15	Состав конструкций	
АР16	Лестницы и ограждения	
АР17	Маркировка отделки стен	
АР18	Ведомости фасадной отделки	
АР19	Ведомости отделки внутренних стен	
АР20	Маркировка фасадной отделки	
АР21	План кровли	
АР22	Развертки кровли	
АР23	Ведомость кровельных материалов	
АР24	Объемное представление Ф1	
АР25	Объемное представление Ф2	
АР26	Объемное представление Ф3	
АР27	Объемное представление Ф4	
АР28	Интерьер	
АР29	План застройки	
АР30	Ведомость каркасов, обрешеток, мембран	
АР31	Спецификация состава и площади конструкций	

Согласовано

Взам. инв. №

Подп. и дата

Инв. № подл.

# Пояснительная записка

Проект частного дома может использоваться для постоянного проживания, спроектирован для строительства в России в соответствии с техническим заданием, предоставленным заказчиком.

Адрес земельного участка: Ульяновская область

Кадастровый номер: 73:21:231101:389

## Проектируемый объект соответствует следующим классам:

Долговечность

3 класс (срок службы до 50 лет)

Огнестойкость

5 класс – здания с деревянным каркасом с фасадом из горючих материалов

Класс ответственности

3 (жилые дома до 5 этажей)

## Климатические условия

Климатические условия (Ульяновская область)

Ветровой район – II ( $w_0 = 0,3$  кПа,  $30$  кг/м<sup>2</sup>)

Снеговой район – IV (Нагрузка =  $1,4$  кПа,  $140$  кг/м<sup>2</sup>)

Зима. Температура воздуха, обеспеченностью  $0,94$  минус  $18$  гр

Лето. Средняя суточная амплитуда температуры воздуха наиболее теплого месяца – плюс  $26,1$  гр

## Строительные нормы.

Проект деревянных каркасных конструкций выполнен в соответствии с СП 31-105-2002 «ПРОЕКТИРОВАНИЕ И СТРОИТЕЛЬСТВО ЭНЕРГОЭФФЕКТИВНЫХ ОДНОКВАРТИРНЫХ ЖИЛЫХ ДОМОВ С ДЕРЕВЯННЫМ КАРКАСОМ»

Все деревянные конструкции должны быть обработаны огнезащитными составами в соответствии с СНиП 2.01.02-85 «Противопожарные нормы»

Деревянные конструкции контактирующие с атмосферной влагой должны быть обработаны защитными составами, предотвращающими грибковые поражения и гниение древесины.

Отношение площади световых проемов должно соответствовать СНиП 31-02-2001 Дома жилые одноквартирные, а именно для комнат не менее 1:8, для комнат в мансардных этажах не менее 1:10

## Примечания

Все решения по внутренней отделке и цветовой гамме помещений, холлов, лестниц и т.д. не входят в данный раздел, и выполняются по отдельному проекту интерьера (экстерьера).

Технические решения, принятые при проектировании дома, соответствуют требованиям экологических, санитарно-гигиенических, противопожарных и других норм, действующих на территории РФ, и обеспечивают безопасную для жизни людей эксплуатацию дома при соблюдении владельцами помещений в доме предусмотренных проектом и нормативными нормами и правилами РФ эксплуатации и содержания жилого фонда.

Согласовано			
	Взам. инв. №		
	Подп. и дата		
	Инв. № подл.		

						№2166 - АР	Пояснительная записка. Состав чертежей	Лист
Изм.	Кол.уч.	Лист	№ док.	Подп.	Дата			АР1





Инв. № подл.	Подп. и дата	Взам. инв. №	Согласовано	

Изм.	Кол.уч.	Лист	№ док.	Подп.	Дата
------	---------	------	--------	-------	------

№2166 - AP  
Визуализация

Лист
AP2





Согласовано

Взам. инв. №

Подп. и дата

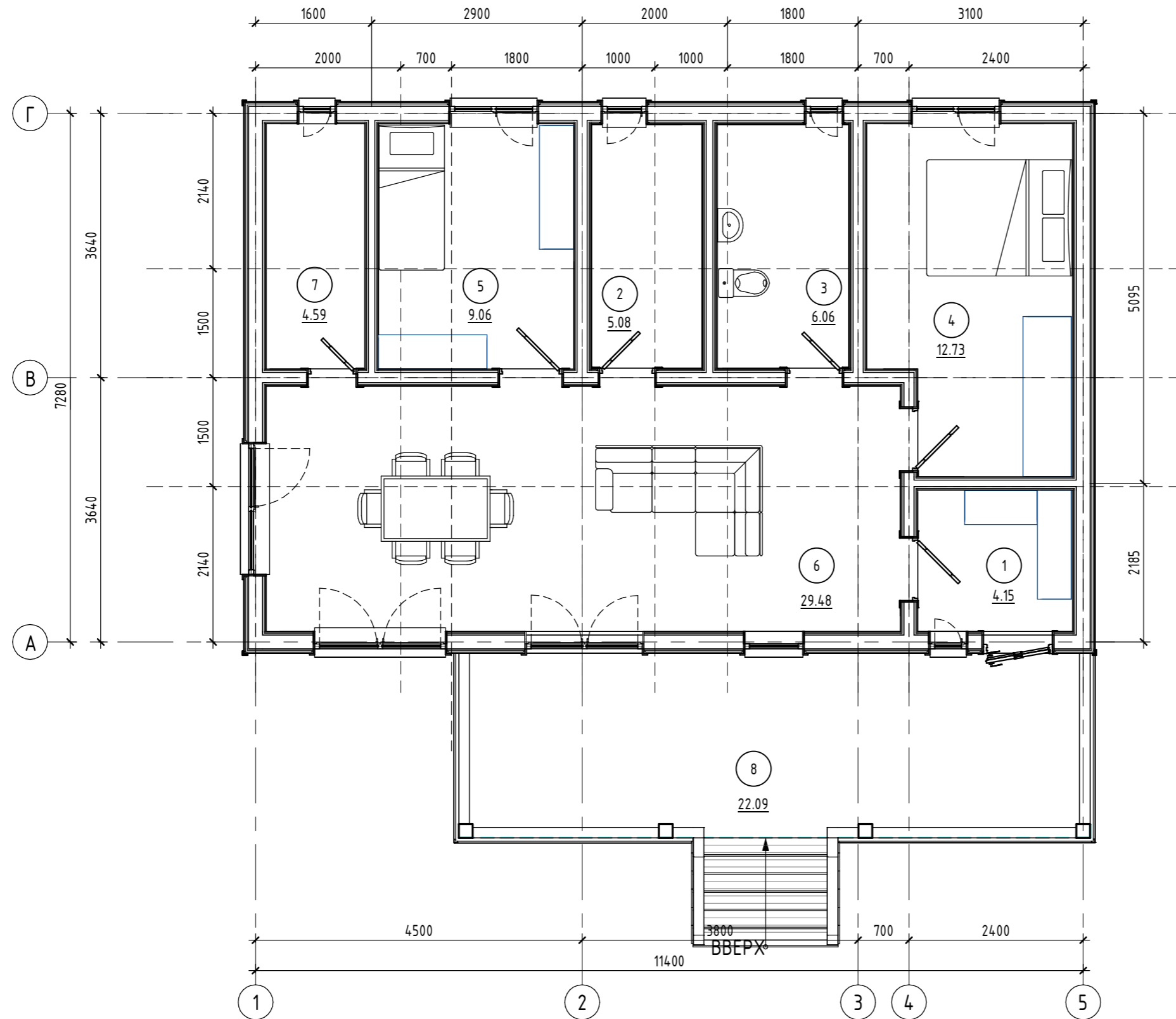
Инв. № подл.

Изм.	Кол.уч.	Лист	№ док.	Подп.	Дата

№2166 - AP  
Визуализация

Лист  
AP3





Экспликация помещений		
Номер	Имя	Площадь
1	Тамбур	4.15 м <sup>2</sup>
2	Техпомещение	5.08 м <sup>2</sup>
3	Санузел	6.06 м <sup>2</sup>
4	Мастер-спальня	12.73 м <sup>2</sup>
5	Спальня	9.06 м <sup>2</sup>
6	Кухня-гостиная	29.48 м <sup>2</sup>
7	Кладовая	4.59 м <sup>2</sup>
8	Терраса	22.09 м <sup>2</sup>
Этаж 1		93.23 м <sup>2</sup>
Общий итог: 8		93.23 м <sup>2</sup>

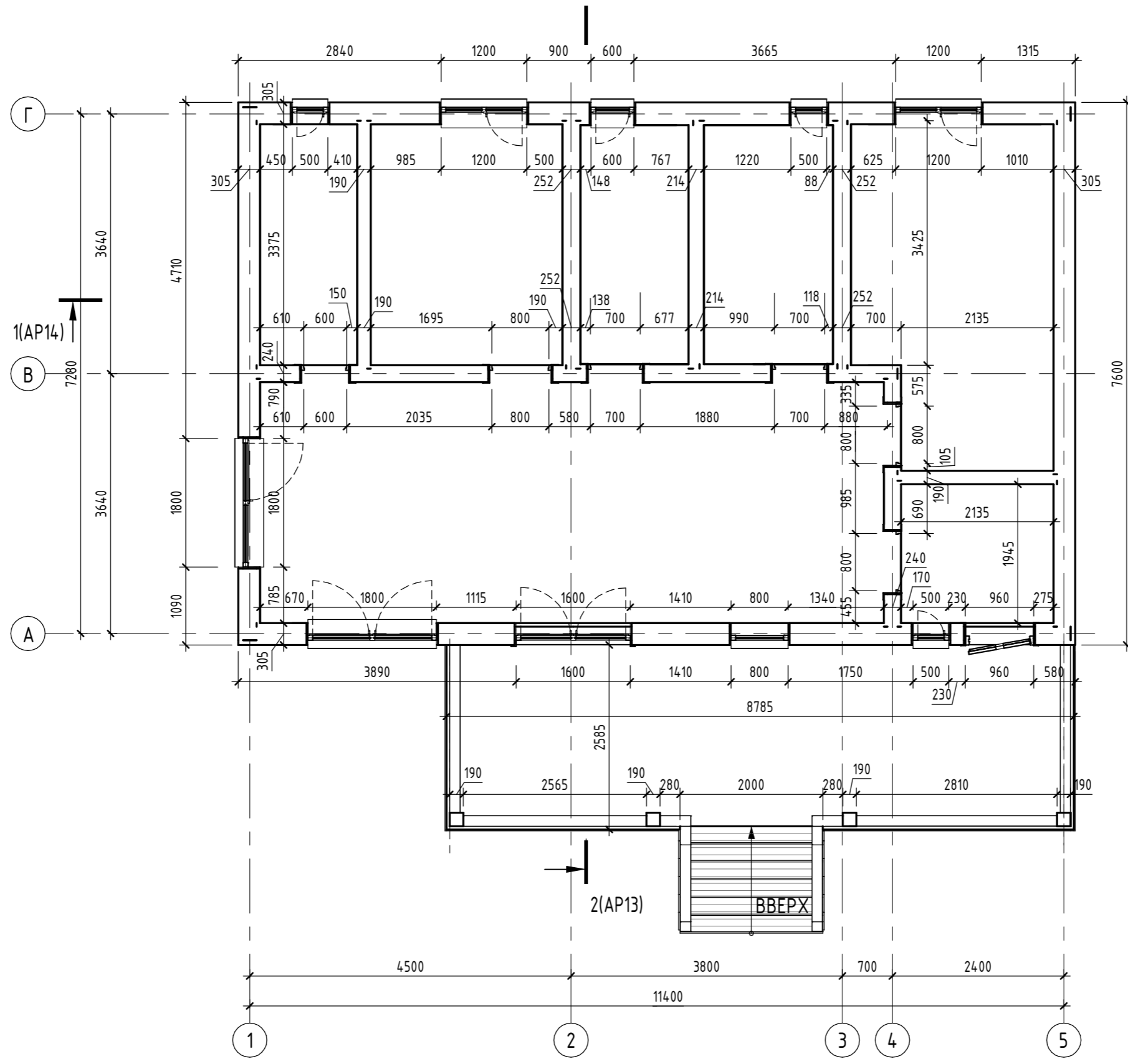
Согласовано	
Инв. № подл.	Взам. инв. №
Подп. и дата	

Изм.	Кол.уч.	Лист	№ док.	Подп.	Дата
------	---------	------	--------	-------	------

№2166 - AP  
 Экспликация помещений 1 этажа

Лист
AP4





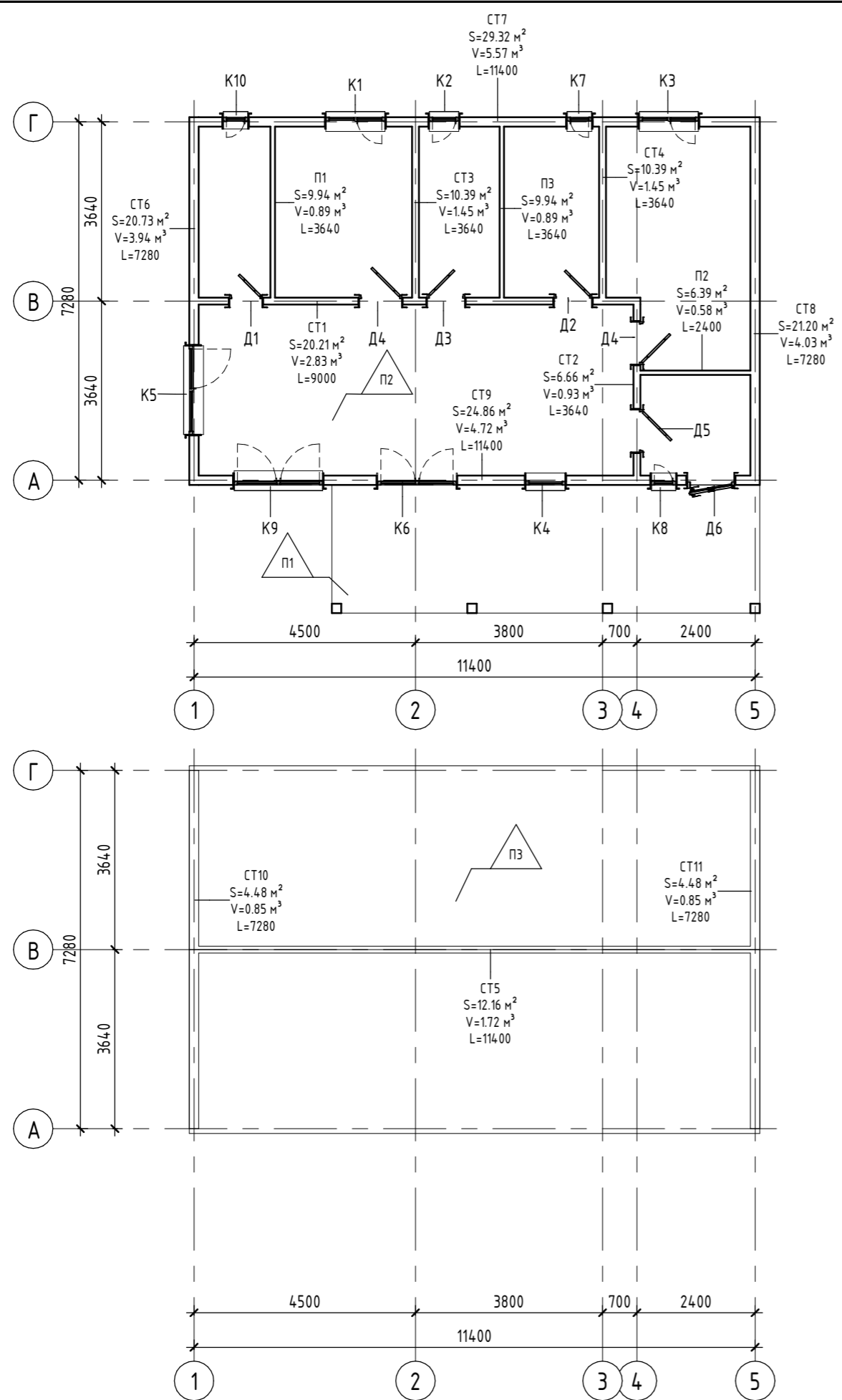
Инв. № подл.	Взам. инв. №
Подп. и дата	

Изм.	Кол.уч.	Лист	№ док.	Подп.	Дата

№2166 - АР  
Обмерный план 1 этажа

Лист
АР5





Спецификация светопрозрачных конструкция

Поз.	Тип окна	Подставочн. профиль	Ширина изд.	Высота изд.	Ширина проема	Высота проема	Цвет ФАСАД/ИНТ.
К1	Окно прямоугольное	да	1200	1200	1240	1270	
К2	Окно прямоугольное	да	600	900	640	970	
К3	Окно прямоугольное	да	1200	1200	1240	1270	
К4	Окно прямоугольное	да	800	2000	840	2070	
К5	Окно прямоугольное	да	1800	800	1840	870	
К6	Окно прямоугольное	нет	1600	2080	1640	2120	
К7	Окно прямоугольное	да	500	1200	540	1270	
К8	Окно прямоугольное	да	500	500	540	570	
К9	Окно прямоугольное	да	1800	800	1840	870	
К10	Окно прямоугольное	да	500	500	540	570	

Спецификация стен

Подробную ведомость материалов см.в конце раздела

Марка	Тип стены	Толщина	Длина	Площадь	Объем	
СТ1	Внутренние стены	140	9.00 м	20.21 м <sup>2</sup>	2.83 м <sup>3</sup>	
СТ2	Внутренние стены	140	3.64 м	6.66 м <sup>2</sup>	0.93 м <sup>3</sup>	
СТ3	Внутренние стены	140	3.64 м	10.39 м <sup>2</sup>	1.45 м <sup>3</sup>	
СТ4	Внутренние стены	140	3.64 м	10.39 м <sup>2</sup>	1.45 м <sup>3</sup>	
СТ5	Внутренние стены	140	11.40 м	12.16 м <sup>2</sup>	1.72 м <sup>3</sup>	
Внутренние стены						
				31.32 м	59.81 м <sup>2</sup>	8.39 м <sup>3</sup>
СТ6	Каркас внешней стены	190	7.28 м	20.73 м <sup>2</sup>	3.94 м <sup>3</sup>	
СТ7	Каркас внешней стены	190	11.40 м	29.32 м <sup>2</sup>	5.57 м <sup>3</sup>	
СТ8	Каркас внешней стены	190	7.28 м	21.20 м <sup>2</sup>	4.03 м <sup>3</sup>	
СТ9	Каркас внешней стены	190	11.40 м	24.86 м <sup>2</sup>	4.72 м <sup>3</sup>	
СТ10	Каркас внешней стены	190	7.28 м	4.48 м <sup>2</sup>	0.85 м <sup>3</sup>	
СТ11	Каркас внешней стены	190	7.28 м	4.48 м <sup>2</sup>	0.85 м <sup>3</sup>	
Каркас внешней стены				51.92 м	105.08 м <sup>2</sup>	19.97 м <sup>3</sup>
П1	Перегорodka каркасная	90	3.64 м	9.94 м <sup>2</sup>	0.89 м <sup>3</sup>	
П2	Перегорodka каркасная	90	2.40 м	6.39 м <sup>2</sup>	0.58 м <sup>3</sup>	
П3	Перегорodka каркасная	90	3.64 м	9.94 м <sup>2</sup>	0.89 м <sup>3</sup>	
Перегорodka каркасная				9.68 м	26.27 м <sup>2</sup>	2.36 м <sup>3</sup>

Спецификация дверей

Поз.	Обозначение	Наименование	Тип	Ширина изд.	Высота изд.	Марка, Модель	Код изделия	Изготовитель	Ед. изм.	Кол-во
Этаж 1										
Д1	ГОСТ 4075-2016	Дверь межкомнатная, левая	Д-60-200-Л	600	2000				шт.	1
Д2	ГОСТ 4075-2016	Дверь межкомнатная, левая	Д-70-200-Л	700	2000				шт.	1
Д3	ГОСТ 4075-2016	Дверь межкомнатная, правая	Д-70-200-П	700	2000				шт.	1
Д4	ГОСТ 4075-2016	Дверь межкомнатная, левая	Д-80-200-Л	800	2000				шт.	2
Д5	ГОСТ 4075-2016	Дверь межкомнатная, правая	Д-80-200-П	800	2000				шт.	1
Д6	ГОСТ 31173-2016	Дверь входная металлическая	ДВ-90-200	960	2050				шт.	1

Спецификация перекрытий

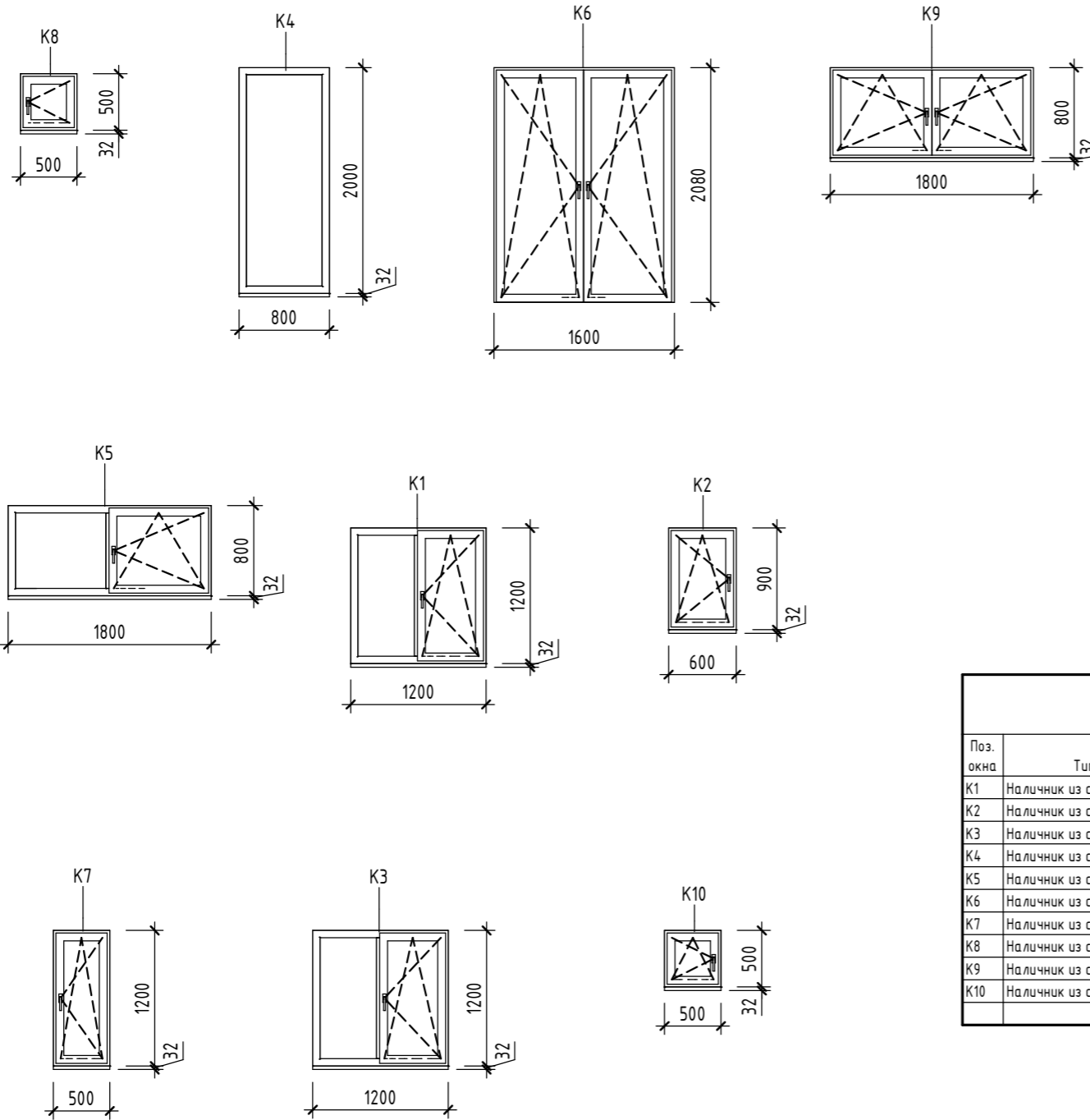
Поз.	Наименование	Толщина	Площадь	Периметр	Объем
Этаж 1					
	Деревянный росверк для обвязки свай фундамента	200	7.10 м <sup>2</sup>	74.72	1.42 м <sup>3</sup>
	Деревянный росверк для обвязки свай фундамента	200	4.15 м <sup>2</sup>	43.68	0.83 м <sup>3</sup>
П1	Перекрытие уличное	190	22.65 м <sup>2</sup>	22.60	4.30 м <sup>3</sup>
П2	Цокольное перекрытие	215	86.58 м <sup>2</sup>	38.12	18.61 м <sup>3</sup>
Этаж 2					
П3	Чердачное перекрытие	140	86.58 м <sup>2</sup>	38.12	12.12 м <sup>3</sup>

Согласовано  
Взам. инв. №  
Подп. и дата  
Инв. № подл.

Изм.	Кол.уч.	Лист	№ док.	Подп.	Дата	№2166 - АР Маркировка стен и проемов	Лист
							АР6



# Изделия показаны со стороны помещения



## Спецификация светопрозрачных конструкция

Поз.	Тип окна	Подставочн. профиль	Ширина изд.	Высота изд.	Ширина проема	Высота проема	Цвет ФАСАД/ИНТ.
K1	Окно прямоугольное	да	1200	1200	1240	1270	
K2	Окно прямоугольное	да	600	900	640	970	
K3	Окно прямоугольное	да	1200	1200	1240	1270	
K4	Окно прямоугольное	да	800	2000	840	2070	
K5	Окно прямоугольное	да	1800	800	1840	870	
K6	Окно прямоугольное	нет	1600	2080	1640	2120	
K7	Окно прямоугольное	да	500	1200	540	1270	
K8	Окно прямоугольное	да	500	500	540	570	
K9	Окно прямоугольное	да	1800	800	1840	870	
K10	Окно прямоугольное	да	500	500	540	570	

## Спецификация наличников, отливов, подоконников

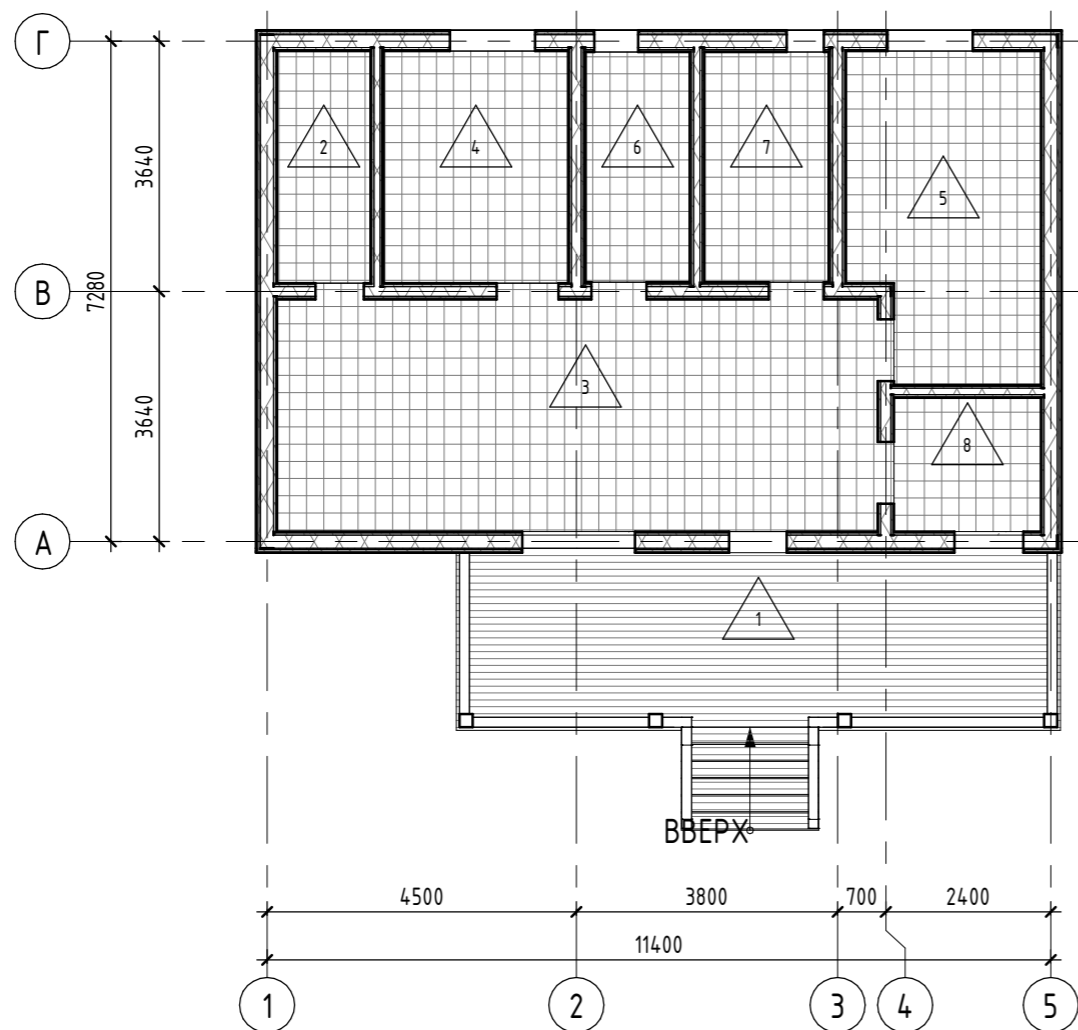
Поз. окна	Тип наличника	Ширина окна	Высота окна	Периметр проема	Подоконник	Отлив	Ширина наличника	Выпуск фриза	Выпуск бокovin	Общая длина наличника	Выпуск подоконника	Длина подоконника	Длина отлива
K1	Наличник из строганной доски	1200	1200	4800	Да	Да	70	0	0	5.36 м	100	1400	1200
K2	Наличник из строганной доски	600	900	3000	Да	Да	70	0	0	3.56 м	100	800	600
K3	Наличник из строганной доски	1200	1200	4800	Да	Да	70	0	0	5.36 м	100	1400	1200
K4	Наличник из строганной доски	800	2000	5600	Нет	Да	70	0	0	6.16 м	100	0	800
K5	Наличник из строганной доски	1800	800	5200	Да	Да	70	0	0	5.76 м	100	2000	1800
K6	Наличник из строганной доски	1600	2080	7400	Нет	Нет	70	0	0	7.96 м	100	0	0
K7	Наличник из строганной доски	500	1200	3400	Да	Да	70	0	0	3.96 м	100	700	500
K8	Наличник из строганной доски	500	500	2000	Нет	Да	70	0	0	2.56 м	100	0	500
K9	Наличник из строганной доски	1800	800	5200	Да	Да	70	0	0	5.76 м	100	2000	1800
K10	Наличник из строганной доски	500	500	2000	Нет	Да	70	0	0	2.56 м	100	0	500
										49.00 м			

Согласовано	
Инт. № подл.	
Подп. и дата	
Взам. инв. №	

Изм.	Кол.уч.	Лист	№ док.	Подп.	Дата	№2166 - AP Ведомость заполнения оконных проемов	Лист
							AP7



Инв. № подл.	Подп. и дата	Взам. инв. №	Согласовано

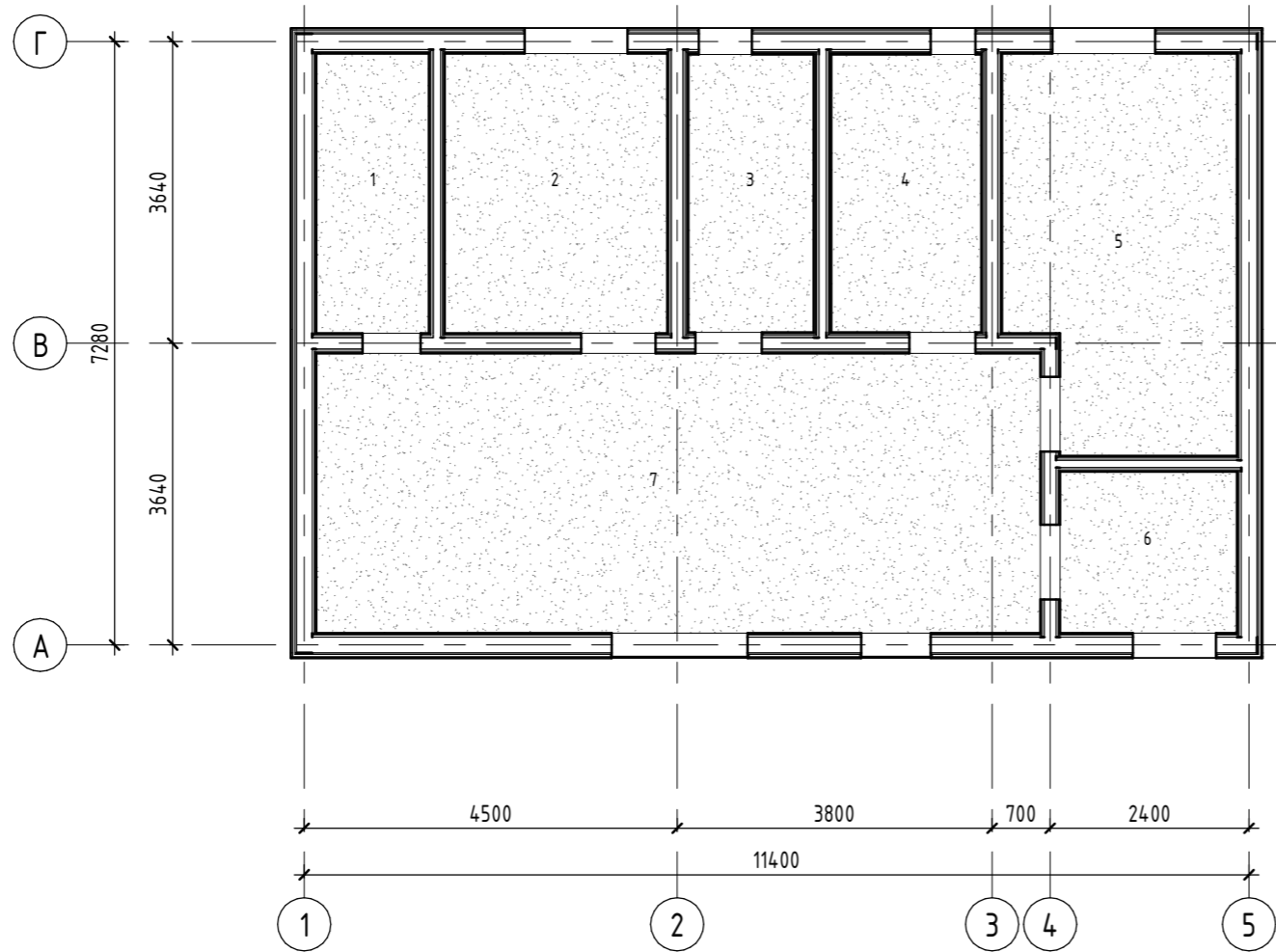


Спецификация полов					
Поз.	Наименование	Толщина	Смещение от уровня	Площадь	Периметр
	Стяжка ЦПС по листам ЦСП с утеплением ЭППС	130	0	76.76 м <sup>2</sup>	74.56
1	Настил из террасной доски	36	-94	23.05 м <sup>2</sup>	26.00
2	Покрытие из керамической плитки	16	16	4.59 м <sup>2</sup>	9.47
3	Покрытие из керамической плитки	16	16	30.70 м <sup>2</sup>	27.15
4	Покрытие из керамической плитки	16	16	9.06 м <sup>2</sup>	12.12
5	Покрытие из керамической плитки	16	16	12.73 м <sup>2</sup>	15.38
6	Покрытие из керамической плитки	16	16	5.08 м <sup>2</sup>	9.73
7	Покрытие из керамической плитки	16	16	6.06 м <sup>2</sup>	10.32
8	Покрытие из керамической плитки	16	16	4.15 м <sup>2</sup>	8.16

Штриховки показывают типы материалов и не являются указанием направления монтажа.

Изм.	Кол.уч.	Лист	№ док.	Подп.	Дата	№2166 - АР	Лист
						Маркировка полов	АР8

Инв. № подл.	Подп. и дата	Взам. инв. №	Согласовано



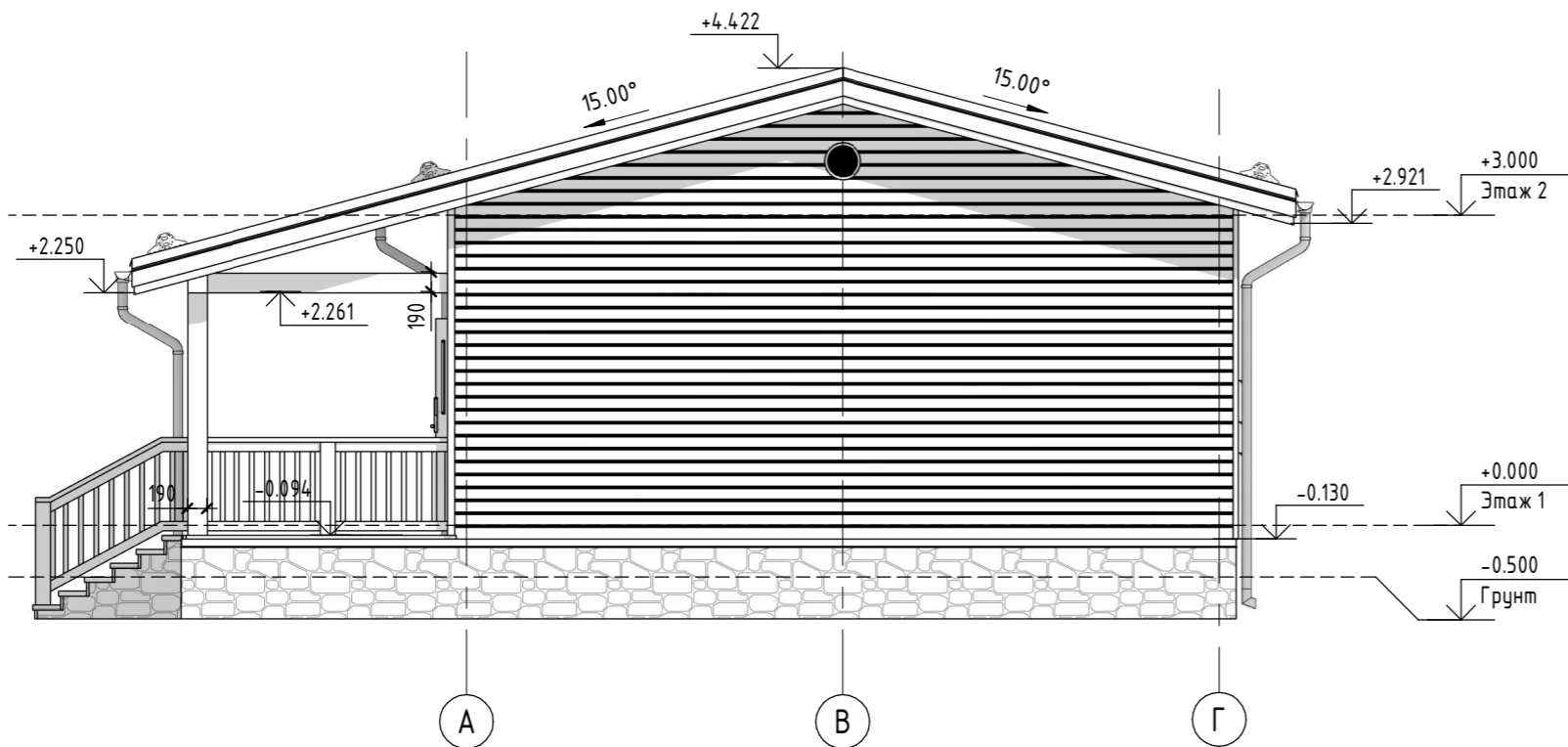
Поз.	Наименование	Площадь	Периметр	Уклон
1	Подвесной потолок из ГКЛ по деревянной обрешетке	5.07 м <sup>2</sup>	9.87	
2	Подвесной потолок из ГКЛ по деревянной обрешетке	9.68 м <sup>2</sup>	12.52	
3	Подвесной потолок из ГКЛ по деревянной обрешетке	5.69 м <sup>2</sup>	10.23	
4	Подвесной потолок из ГКЛ по деревянной обрешетке	6.71 м <sup>2</sup>	10.81	
5	Подвесной потолок из ГКЛ по деревянной обрешетке	13.51 м <sup>2</sup>	15.78	
6	Подвесной потолок из ГКЛ по деревянной обрешетке	4.57 м <sup>2</sup>	8.56	
7	Подвесной потолок из ГКЛ по деревянной обрешетке	30.70 м <sup>2</sup>	24.62	
Этаж 1		75.94 м <sup>2</sup>	92.39	
		75.94 м <sup>2</sup>	92.39	

Штриховки показывают типы материалов и не являются указанием направления монтажа.

Изм.	Кол.уч.	Лист	№ док.	Подп.	Дата	№2166 - AP	Лист
						Маркировка потолков	AP9







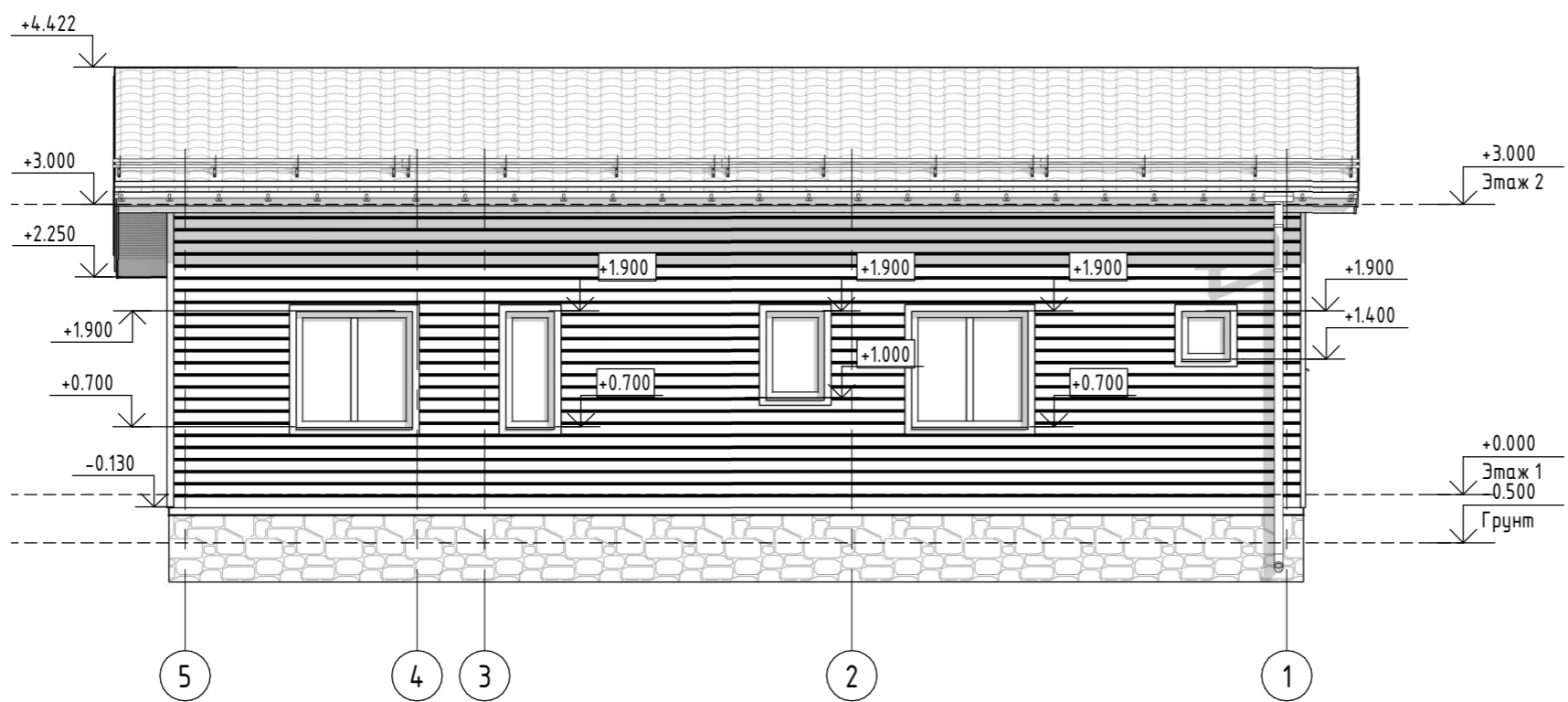
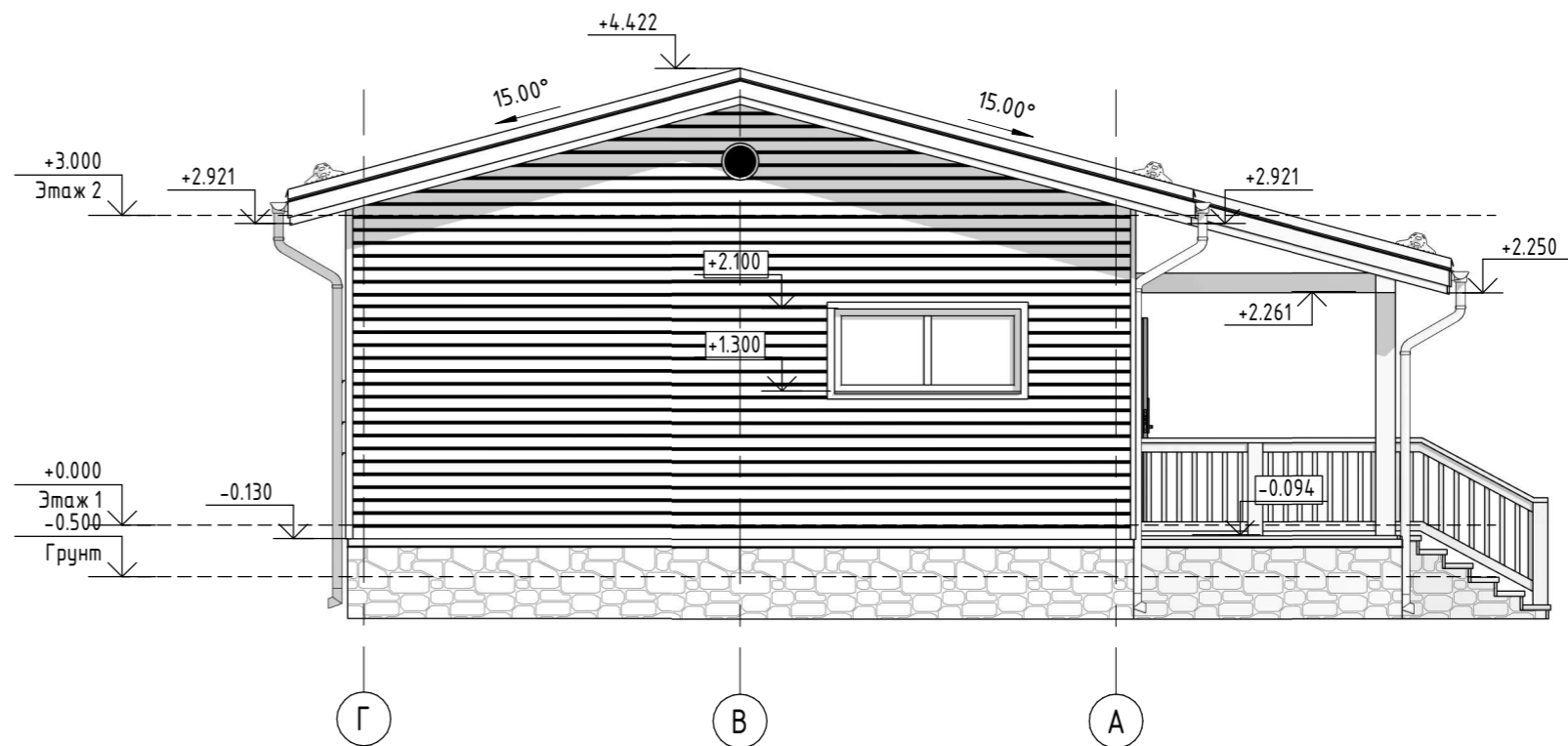
Согласовано	
Взам. инв. №	
Подп. и дата	
Инв. № подл.	

Изм.	Кол.уч.	Лист	№ док.	Подп.	Дата

№2166 - АР  
Фасад в осях 1-5. Фасад в осях А-Г

Лист
АР11





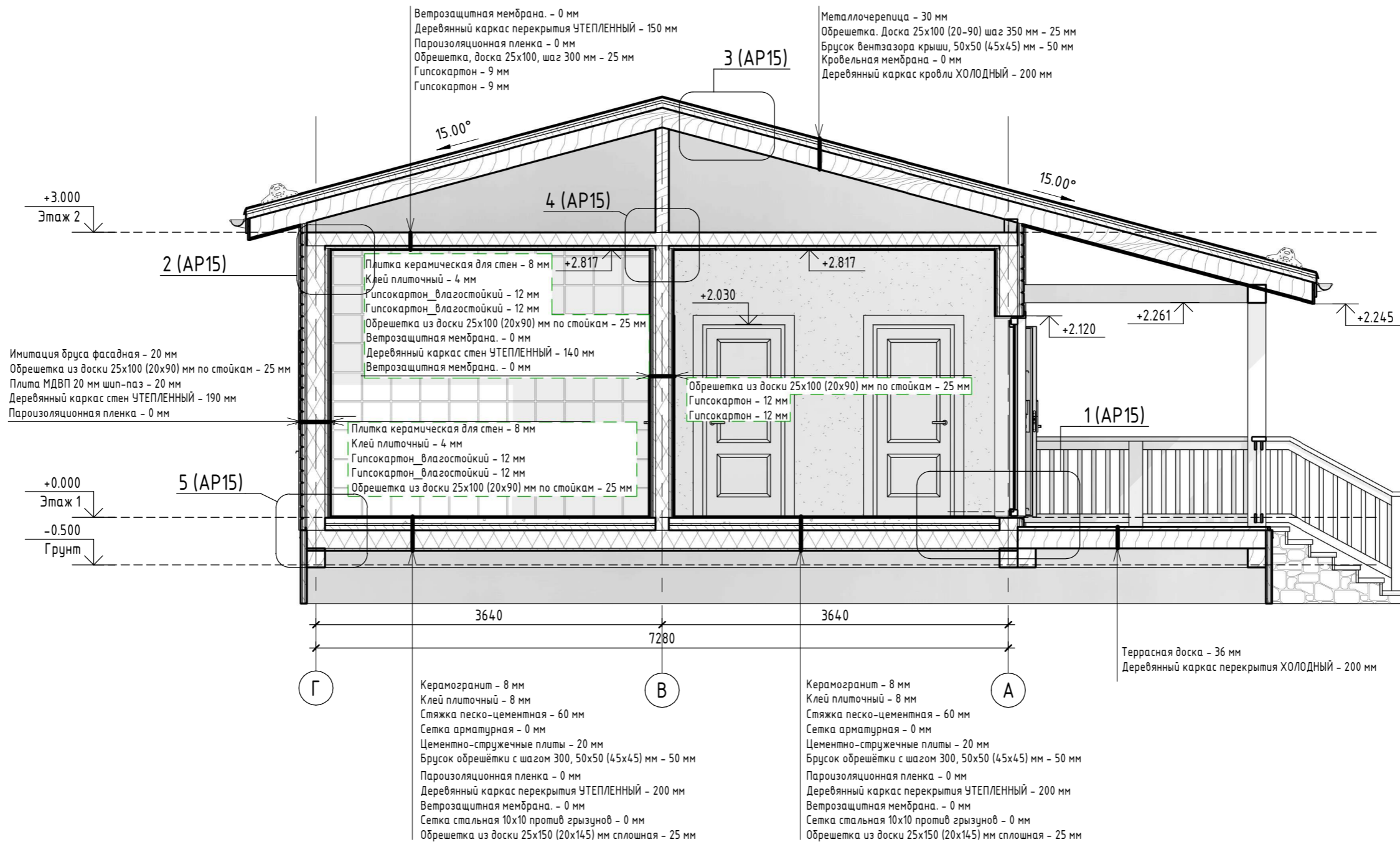
Согласовано	
Взам. инв. №	
Подп. и дата	
Инв. № подл.	

Изм.	Кол.уч.	Лист	№ док.	Подп.	Дата

№2166 - АР  
 Фасад в осях Г-А. Фасад в осях 5-1

Лист  
 АР12

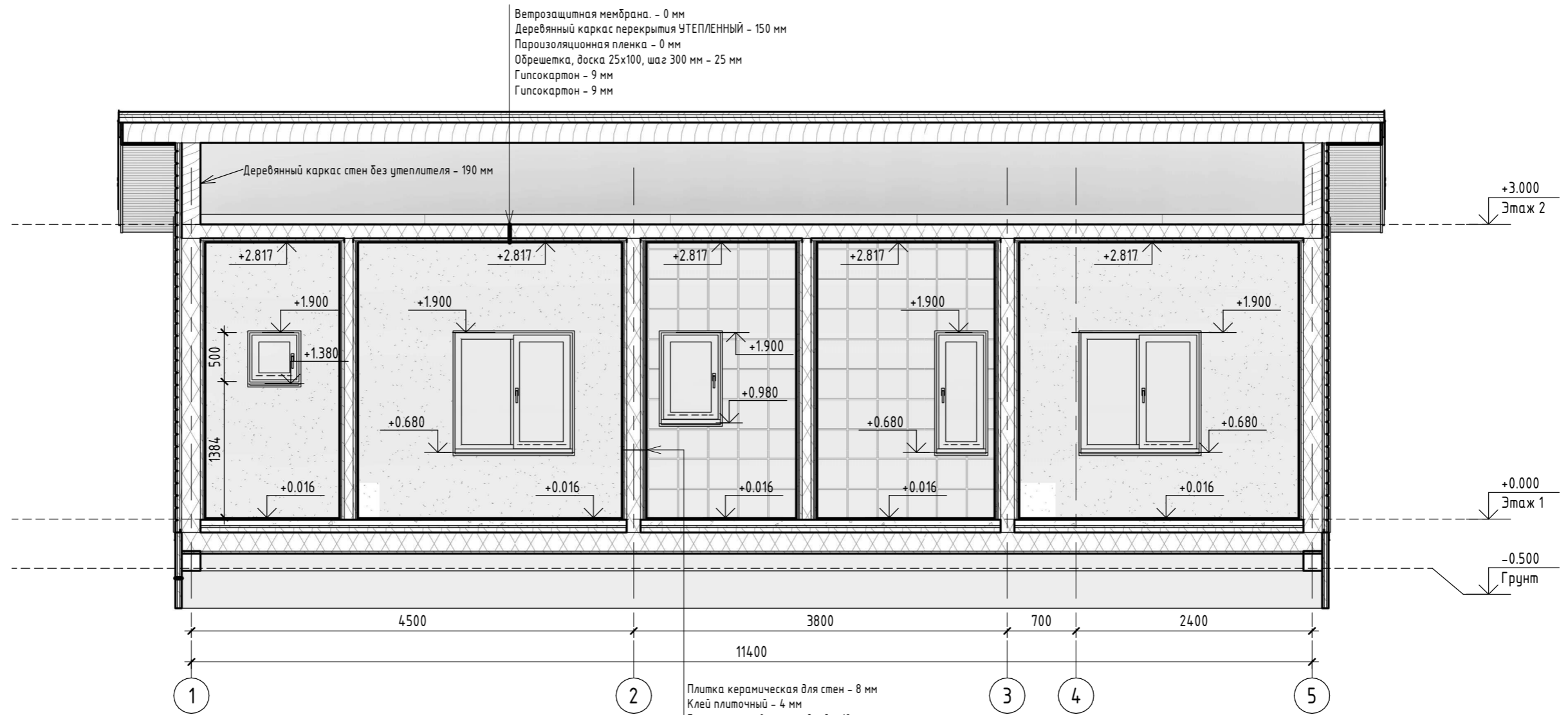
Согласовано		
Взам. инв. №		
Подп. и дата		
Инв. № подл.		



Изм.	Кол.уч.	Лист	№ док.	Подп.	Дата	№2166 - AP Архитектурные разрезы	Лист
							AP13

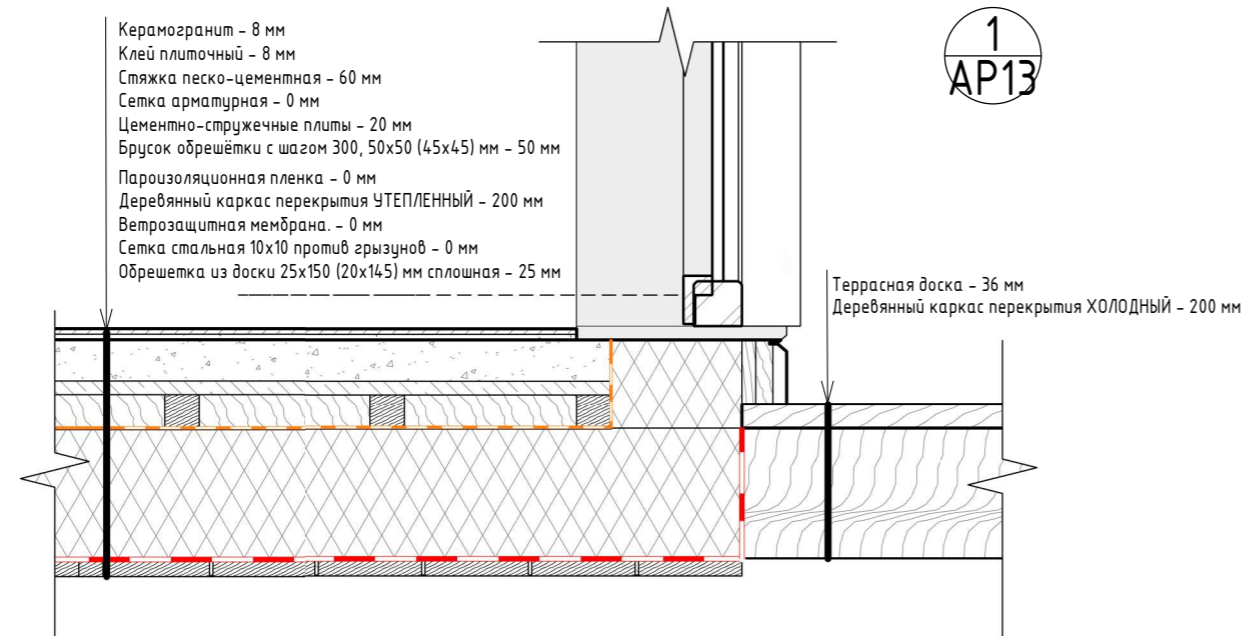


Согласовано	
Взам. инв. №	
Подп. и дата	
Инв. № подл.	



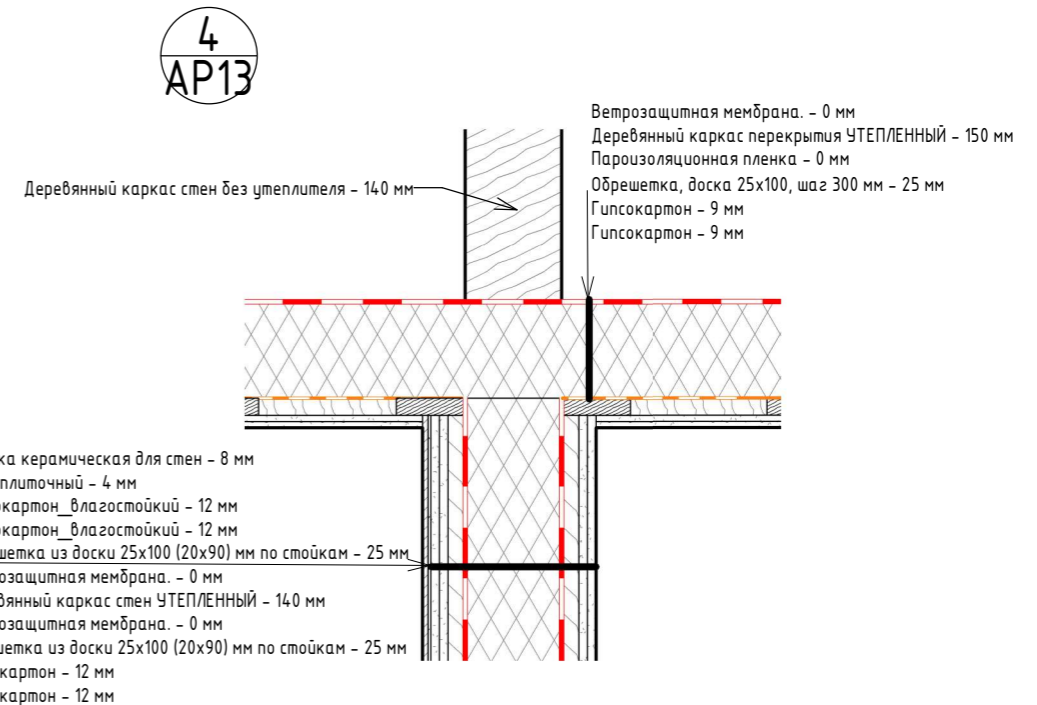
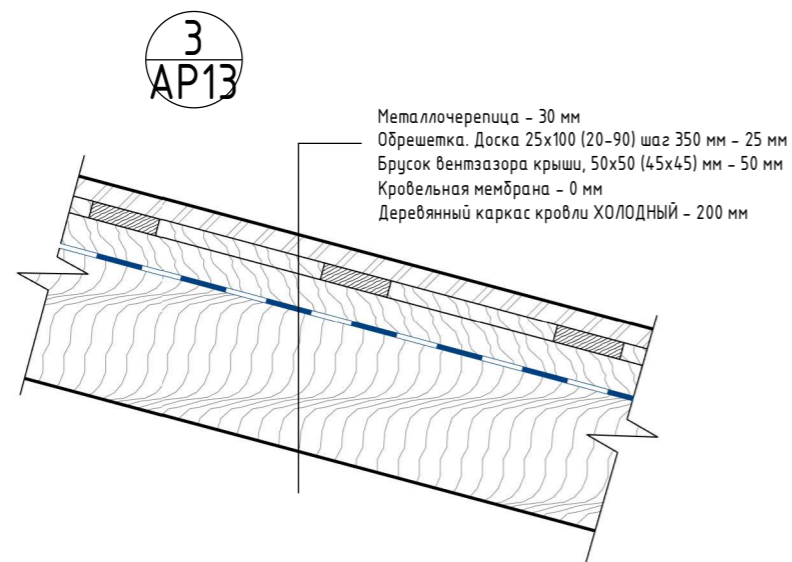
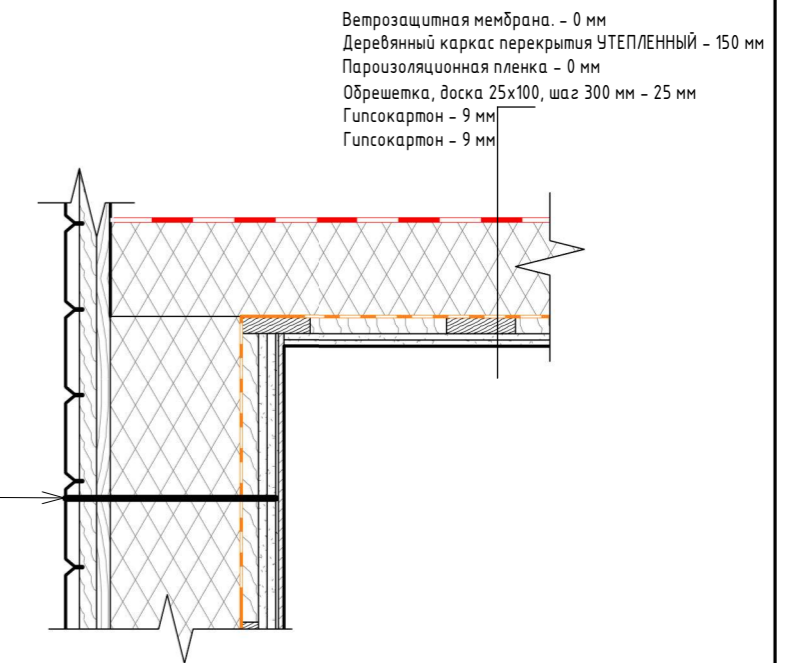
Плитка керамическая для стен - 8 мм  
 Клей плиточный - 4 мм  
 Гипсокартон влагостойкий - 12 мм  
 Гипсокартон влагостойкий - 12 мм  
 Обрешетка из доски 25x100 (20x90) мм по стойкам - 25 мм  
 Ветрозащитная мембрана - 0 мм  
 Деревянный каркас стен УТЕПЛЕННЫЙ - 140 мм  
 Ветрозащитная мембрана - 0 мм  
 Обрешетка из доски 25x100 (20x90) мм по стойкам - 25 мм  
 Гипсокартон - 12 мм  
 Гипсокартон - 12 мм

Изм.	Кол.уч.	Лист	№ док.	Подп.	Дата	№2166 - AP	Лист
						Архитектурные разрезы	AP14

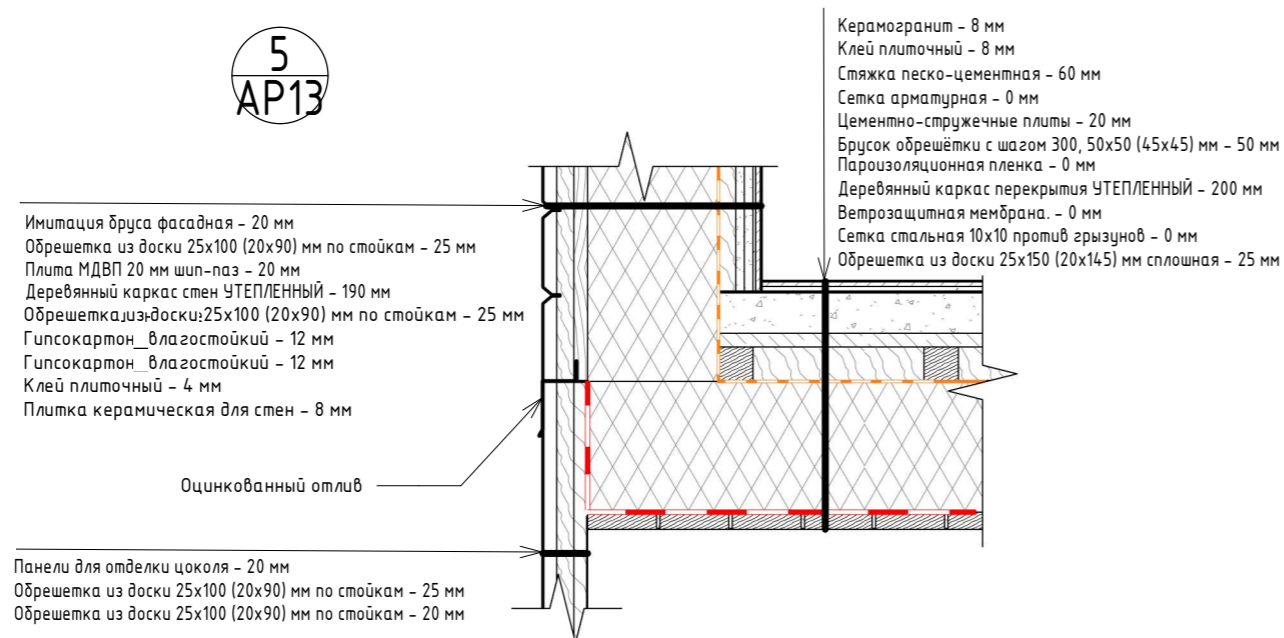


2  
AP13

Имитация бруса фасадная - 20 мм  
Обрешетка из доски 25x100 (20x90) мм по стойкам - 25 мм  
Плита МДВП 20 мм шп-паз - 20 мм  
Деревянный каркас стен УТЕПЛЕННЫЙ - 190 мм  
Пароизоляционная пленка - 0 мм  
Обрешетка из доски 25x100 (20x90) мм по стойкам - 25 мм  
Гипсокартон\_влажостойкий - 12 мм  
Гипсокартон\_влажостойкий - 12 мм  
Клей плиточный - 4 мм  
Плитка керамическая для стен - 8 мм



Плитка керамическая для стен - 8 мм  
Клей плиточный - 4 мм  
Гипсокартон\_влажостойкий - 12 мм  
Гипсокартон\_влажостойкий - 12 мм  
Обрешетка из доски 25x100 (20x90) мм по стойкам - 25 мм  
Ветрозащитная мембрана - 0 мм  
Деревянный каркас стен УТЕПЛЕННЫЙ - 140 мм  
Ветрозащитная мембрана - 0 мм  
Обрешетка из доски 25x100 (20x90) мм по стойкам - 25 мм  
Гипсокартон - 12 мм  
Гипсокартон - 12 мм

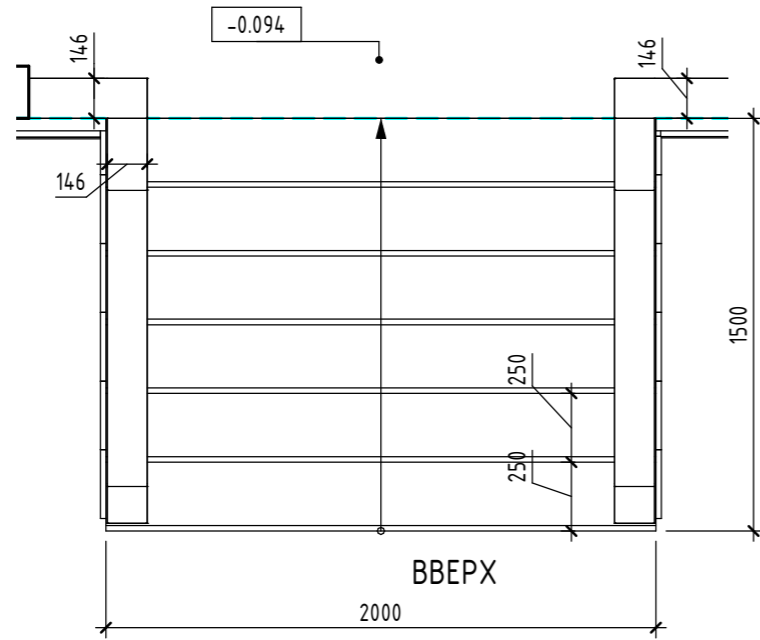


Изм.	Кол.уч.	Лист	№ док.	Подп.	Дата	№2166 - AP Состав конструкций	Лист
							AP15

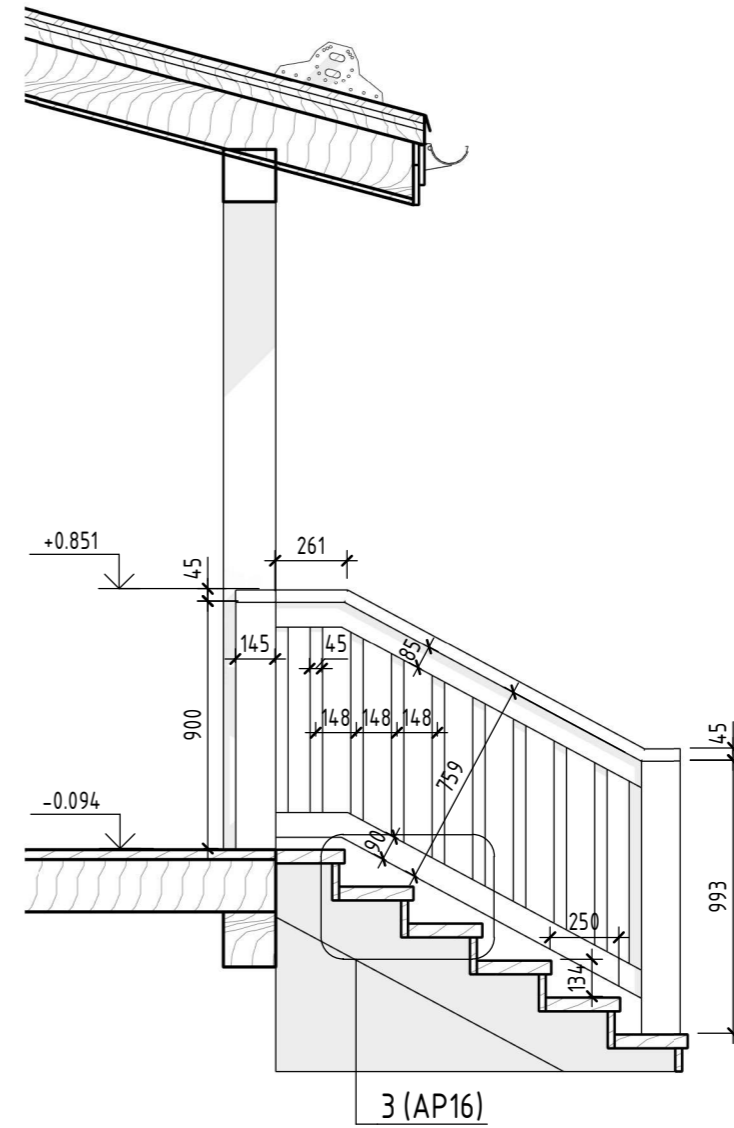
Согласовано	
Взам. инв. №	
Подп. и дата	
Инв. № подл.	



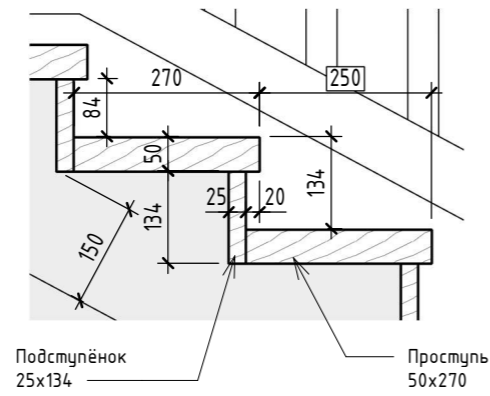
План лестницы (1 : 25)



Разрез по лестнице (1 : 25)

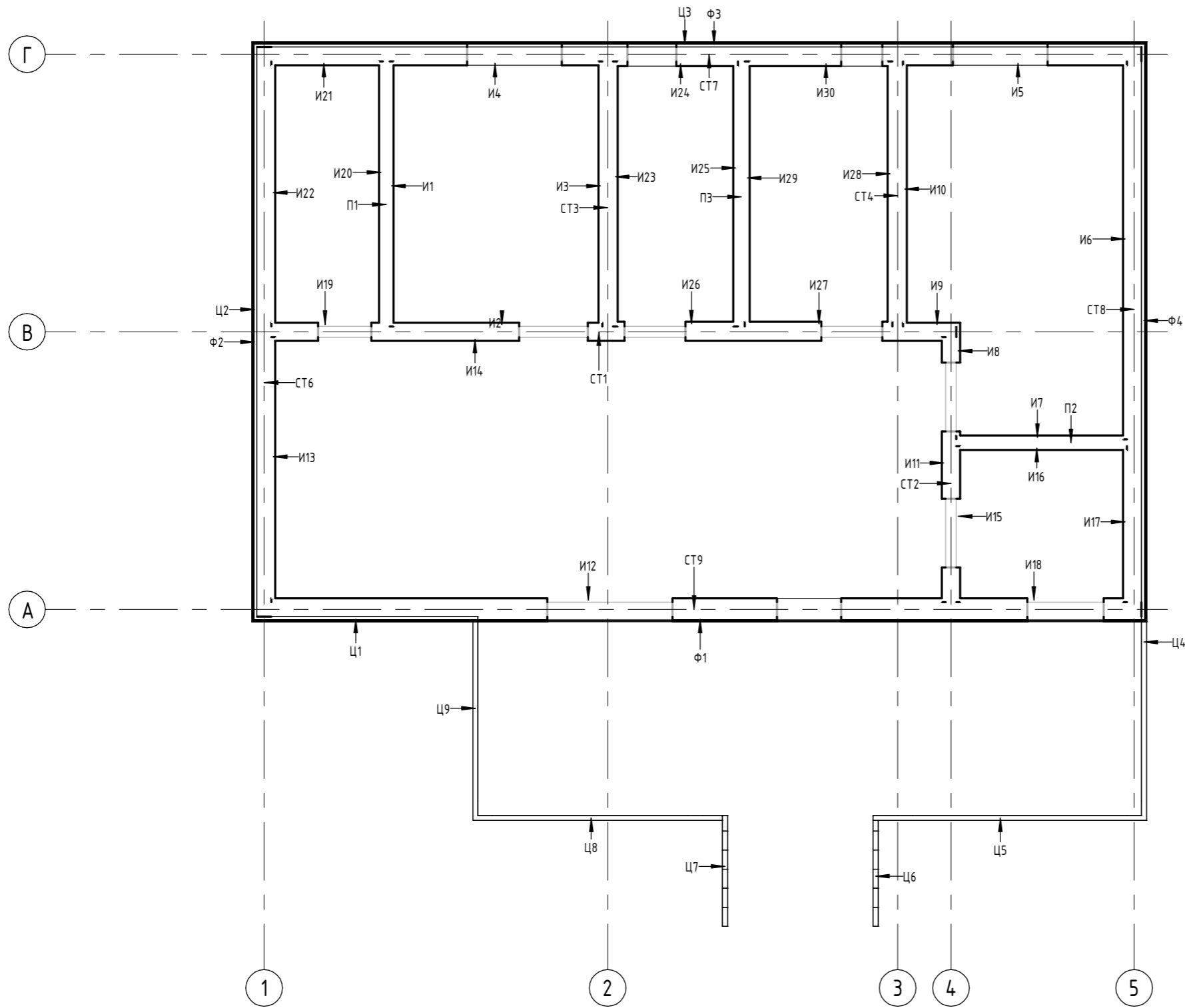


Фрагмент 3 (1 : 10)



Согласовано	
Инв. № подл.	Взам. инв. №
Подп. и дата	

Изм.	Кол.уч.	Лист	№ док.	Подп.	Дата	№2166 - AP Лестницы и ограждения	Лист
							AP16



### Спецификация стен

Подробную ведомость материалов см.в конце раздела

Марка	Тип стены	Толщина	Длина	Площадь	Объем	
СТ1	Внутренние стены	140	9.00 м	20.21 м <sup>2</sup>	2.83 м <sup>3</sup>	
СТ2	Внутренние стены	140	3.64 м	6.66 м <sup>2</sup>	0.93 м <sup>3</sup>	
СТ3	Внутренние стены	140	3.64 м	10.39 м <sup>2</sup>	1.45 м <sup>3</sup>	
СТ4	Внутренние стены	140	3.64 м	10.39 м <sup>2</sup>	1.45 м <sup>3</sup>	
СТ5	Внутренние стены	140	11.40 м	12.16 м <sup>2</sup>	1.72 м <sup>3</sup>	
Внутренние стены				31.32 м	59.81 м <sup>2</sup>	8.39 м <sup>3</sup>
СТ6	Каркас внешней стены	190	7.28 м	20.73 м <sup>2</sup>	3.94 м <sup>3</sup>	
СТ7	Каркас внешней стены	190	11.40 м	29.32 м <sup>2</sup>	5.57 м <sup>3</sup>	
СТ8	Каркас внешней стены	190	7.28 м	21.20 м <sup>2</sup>	4.03 м <sup>3</sup>	
СТ9	Каркас внешней стены	190	11.40 м	24.86 м <sup>2</sup>	4.72 м <sup>3</sup>	
СТ10	Каркас внешней стены	190	7.28 м	4.48 м <sup>2</sup>	0.85 м <sup>3</sup>	
СТ11	Каркас внешней стены	190	7.28 м	4.48 м <sup>2</sup>	0.85 м <sup>3</sup>	
Каркас внешней стены				51.92 м	105.08 м <sup>2</sup>	19.97 м <sup>3</sup>
П1	Перегородка каркасная	90	3.64 м	9.94 м <sup>2</sup>	0.89 м <sup>3</sup>	
П2	Перегородка каркасная	90	2.40 м	6.39 м <sup>2</sup>	0.58 м <sup>3</sup>	
П3	Перегородка каркасная	90	3.64 м	9.94 м <sup>2</sup>	0.89 м <sup>3</sup>	
Перегородка каркасная				9.68 м	26.27 м <sup>2</sup>	2.36 м <sup>3</sup>

Согласовано	
Инв. № подл.	Взам. инв. №
Подп. и дата	

Изм.	Кол.уч.	Лист	№ док.	Подп.	Дата	№2166 - АР Маркировка отделки стен	Лист
							АР17

Согласовано

Взам. инв. №

Подп. и дата

Инв. № подл.

Ведомость отделки фасадных стен				
Марка	Элемент фасада	Материал фасада	Цвет, фактура	Площадь
Ф1	Вентафасад из имитации бруса	Имитация бруса фасадная	Темный орех	28.20 м <sup>2</sup>
Ф2	Вентафасад из имитации бруса	Имитация бруса фасадная	Темный орех	26.40 м <sup>2</sup>
Ф3	Вентафасад из имитации бруса	Имитация бруса фасадная	Темный орех	32.77 м <sup>2</sup>
Ф4	Вентафасад из имитации бруса	Имитация бруса фасадная	Темный орех	27.79 м <sup>2</sup>
Ф5	Вентафасад из имитации бруса	Имитация бруса фасадная	Темный орех	0.09 м <sup>2</sup>
Имитация бруса фасадная				115.26 м <sup>2</sup>
Ц1	Отделка цоколя пластиковыми панелями	Панели для отделки цоколя	Имитация серого камня	2.28 м <sup>2</sup>
Ц2	Отделка цоколя пластиковыми панелями	Панели для отделки цоколя	Имитация серого камня	5.80 м <sup>2</sup>
Ц3	Отделка цоколя пластиковыми панелями	Панели для отделки цоколя	Имитация серого камня	8.97 м <sup>2</sup>
Ц4	Отделка цоколя пластиковыми панелями	Панели для отделки цоколя	Имитация серого камня	7.81 м <sup>2</sup>
Ц5	Отделка цоколя пластиковыми панелями	Панели для отделки цоколя	Имитация серого камня	2.71 м <sup>2</sup>
Ц6	Отделка цоколя пластиковыми панелями	Панели для отделки цоколя	Имитация серого камня	0.55 м <sup>2</sup>
Ц7	Отделка цоколя пластиковыми панелями	Панели для отделки цоколя	Имитация серого камня	0.60 м <sup>2</sup>
Ц8	Отделка цоколя пластиковыми панелями	Панели для отделки цоколя	Имитация серого камня	2.52 м <sup>2</sup>
Ц9	Отделка цоколя пластиковыми панелями	Панели для отделки цоколя	Имитация серого камня	1.96 м <sup>2</sup>
Панели для отделки цоколя				33.19 м <sup>2</sup>
Ф1	Вентафасад из имитации бруса	Плита МДВП 20 мм шип-паз		28.33 м <sup>2</sup>
Ф2	Вентафасад из имитации бруса	Плита МДВП 20 мм шип-паз		26.40 м <sup>2</sup>
Ф3	Вентафасад из имитации бруса	Плита МДВП 20 мм шип-паз		32.91 м <sup>2</sup>
Ф4	Вентафасад из имитации бруса	Плита МДВП 20 мм шип-паз		27.79 м <sup>2</sup>
Ф5	Вентафасад из имитации бруса	Плита МДВП 20 мм шип-паз		0.09 м <sup>2</sup>
Плита МДВП 20 мм шип-паз				115.52 м <sup>2</sup>

Спецификация нащельников				
В спецификации указано количество изделий. Для подсчета заготовок учитывать, кол-во заготовок входящих в 1 пог. метр изделия.				
Поз.	Наименование	Ширина	Толщина	Длина
	Нащельник из строганной доски	50	20	3.23 м
	Нащельник из строганной доски	50	20	3.23 м
	Нащельник из строганной доски	50	20	3.20 м
	Нащельник из строганной доски	50	20	3.21 м
Нащельник из строганной доски				12.87 м

Спецификация наличников, отливов, подоконников													
Поз. окна	Тип наличника	Ширина окна	Высота окна	Периметр проема	Подоконник	Отлив	Ширина наличника	Выпуск фриза	Выпуск боковин	Общая длина наличника	Выпуск подоконника	Длина подоконника	Длина отлива
K1	Наличник из строганной доски	1200	1200	4800	Да	Да	70	0	0	5.36 м	100	1400	1200
K2	Наличник из строганной доски	600	900	3000	Да	Да	70	0	0	3.56 м	100	800	600
K3	Наличник из строганной доски	1200	1200	4800	Да	Да	70	0	0	5.36 м	100	1400	1200
K4	Наличник из строганной доски	800	2000	5600	Нет	Да	70	0	0	6.16 м	100	0	800
K5	Наличник из строганной доски	1800	800	5200	Да	Да	70	0	0	5.76 м	100	2000	1800
K6	Наличник из строганной доски	1600	2080	7400	Нет	Нет	70	0	0	7.96 м	100	0	0
K7	Наличник из строганной доски	500	1200	3400	Да	Да	70	0	0	3.96 м	100	700	500
K8	Наличник из строганной доски	500	500	2000	Нет	Да	70	0	0	2.56 м	100	0	500
K9	Наличник из строганной доски	1800	800	5200	Да	Да	70	0	0	5.76 м	100	2000	1800
K10	Наличник из строганной доски	500	500	2000	Нет	Да	70	0	0	2.56 м	100	0	500
										49.00 м			

Спецификация ограждений			
Поз.	Наименование	Высота	Длина
	Ограждение деревянное с балясинами из брусков для установки на плоских поверхностях.	900	2.35 м
	Ограждение деревянное с балясинами из брусков для установки на плоских поверхностях.	900	2.57 м
	Ограждение деревянное с балясинами из брусков для установки на плоских поверхностях.	900	0.29 м
	Ограждение деревянное с балясинами из брусков для установки на плоских поверхностях.	900	1.47 м
	Ограждение деревянное с балясинами из брусков для установки на плоских поверхностях.	900	1.47 м
	Ограждение деревянное с балясинами из брусков для установки на плоских поверхностях.	900	0.29 м
	Ограждение деревянное с балясинами из брусков для установки на плоских поверхностях.	900	2.81 м
	Ограждение деревянное с балясинами из брусков для установки на плоских поверхностях.	900	2.35 м
	Ограждение деревянное с балясинами из брусков для установки на плоских поверхностях.: 8		13.59 м

Изм.	Кол.уч.	Лист	№ док.	Подп.	Дата	№2166 - AP	Лист
						Ведомости фасадной отделки	AP18



Согласовано

Взам. инв. №

Подп. и дата

Инв. № подл.

### Ведомость внутренней отделки стен

Марка	Тип отделки	Материал отделки	Цвет, фактура	Площадь
И1	Внутренняя отделка стен ГКЛ листами	Гипсокартон		19.58 м <sup>2</sup>
И2	Внутренняя отделка стен ГКЛ листами	Гипсокартон		11.68 м <sup>2</sup>
И3	Внутренняя отделка стен ГКЛ листами	Гипсокартон		19.30 м <sup>2</sup>
И4	Внутренняя отделка стен ГКЛ листами	Гипсокартон		11.98 м <sup>2</sup>
И5	Внутренняя отделка стен ГКЛ листами	Гипсокартон		13.39 м <sup>2</sup>
И6	Внутренняя отделка стен ГКЛ листами	Гипсокартон		27.63 м <sup>2</sup>
И7	Внутренняя отделка стен ГКЛ листами	Гипсокартон		12.31 м <sup>2</sup>
И8	Внутренняя отделка стен ГКЛ листами	Гипсокартон		4.61 м <sup>2</sup>
И9	Внутренняя отделка стен ГКЛ листами	Гипсокартон		3.94 м <sup>2</sup>
И10	Внутренняя отделка стен ГКЛ листами	Гипсокартон		19.01 м <sup>2</sup>
И11	Внутренняя отделка стен ГКЛ листами	Гипсокартон		12.13 м <sup>2</sup>
И12	Внутренняя отделка стен ГКЛ листами	Гипсокартон		35.86 м <sup>2</sup>
И13	Внутренняя отделка стен ГКЛ листами	Гипсокартон		16.09 м <sup>2</sup>
И14	Внутренняя отделка стен ГКЛ листами	Гипсокартон		35.96 м <sup>2</sup>
И15	Внутренняя отделка стен ГКЛ листами	Гипсокартон		7.80 м <sup>2</sup>
И16	Внутренняя отделка стен ГКЛ листами	Гипсокартон		12.31 м <sup>2</sup>
И17	Внутренняя отделка стен ГКЛ листами	Гипсокартон		11.24 м <sup>2</sup>
И18	Внутренняя отделка стен ГКЛ листами	Гипсокартон		7.21 м <sup>2</sup>
Гипсокартон				282.04 м <sup>2</sup>
И19	Внутренняя отделка стен влагостойкими ГКЛ листами	Гипсокартон_влагостойкий		5.33 м <sup>2</sup>
И20	Внутренняя отделка стен влагостойкими ГКЛ листами	Гипсокартон_влагостойкий		19.30 м <sup>2</sup>
И21	Внутренняя отделка стен влагостойкими ГКЛ листами	Гипсокартон_влагостойкий		7.33 м <sup>2</sup>
И22	Внутренняя отделка стен влагостойкими ГКЛ листами	Гипсокартон_влагостойкий		19.01 м <sup>2</sup>
И23	Внутренняя отделка стен ГКЛ листами	Гипсокартон_влагостойкий		19.58 м <sup>2</sup>
И24	Внутренняя отделка стен ГКЛ листами	Гипсокартон_влагостойкий		7.64 м <sup>2</sup>
И25	Внутренняя отделка стен ГКЛ листами	Гипсокартон_влагостойкий		19.23 м <sup>2</sup>
И26	Внутренняя отделка стен ГКЛ листами	Гипсокартон_влагостойкий		5.22 м <sup>2</sup>
И27	Внутренняя отделка стен ГКЛ листами	Гипсокартон_влагостойкий		7.57 м <sup>2</sup>
И28	Внутренняя отделка стен ГКЛ листами	Гипсокартон_влагостойкий		19.23 м <sup>2</sup>
И29	Внутренняя отделка стен ГКЛ листами	Гипсокартон_влагостойкий		19.23 м <sup>2</sup>
И30	Внутренняя отделка стен ГКЛ листами	Гипсокартон_влагостойкий		8.81 м <sup>2</sup>
Гипсокартон_влагостойкий				157.47 м <sup>2</sup>

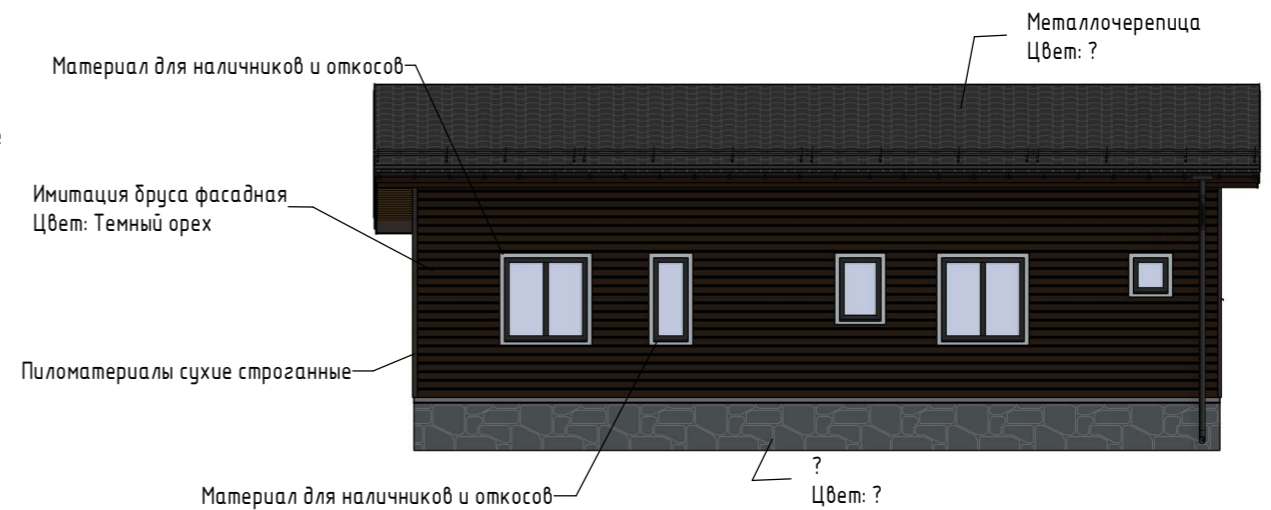
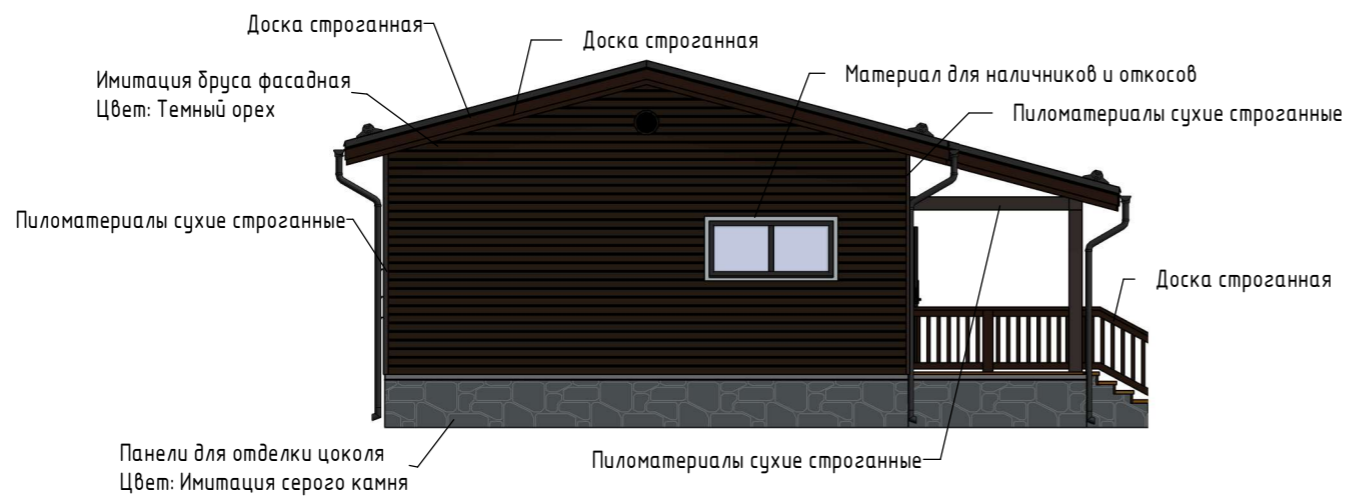
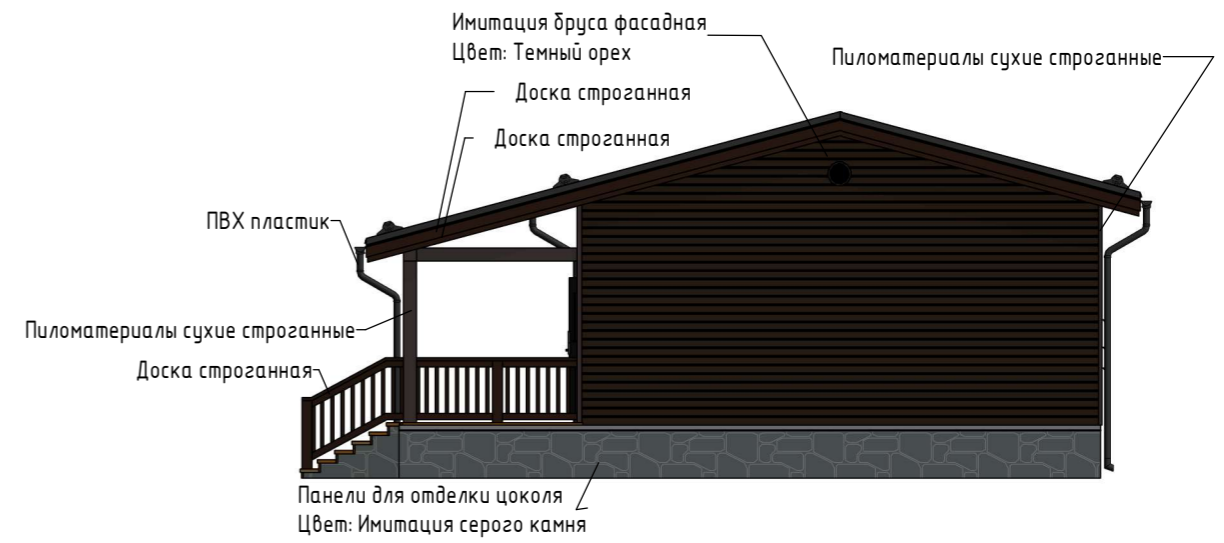
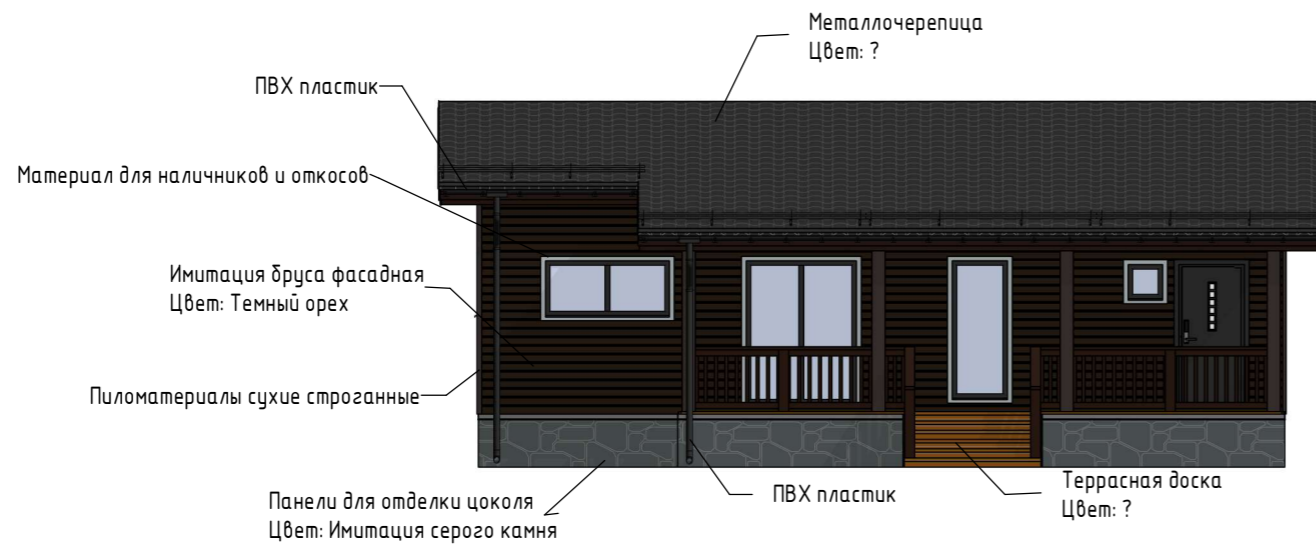
### Ведомость внутренней отделки стен

Марка	Тип отделки	Материал отделки	Цвет, фактура	Площадь
И23	Внутренняя отделка стен ГКЛ листами	Клей плиточный		9.79 м <sup>2</sup>
И24	Внутренняя отделка стен ГКЛ листами	Клей плиточный		3.82 м <sup>2</sup>
И25	Внутренняя отделка стен ГКЛ листами	Клей плиточный		9.61 м <sup>2</sup>
И26	Внутренняя отделка стен ГКЛ листами	Клей плиточный		2.61 м <sup>2</sup>
И27	Внутренняя отделка стен ГКЛ листами	Клей плиточный		3.79 м <sup>2</sup>
И28	Внутренняя отделка стен ГКЛ листами	Клей плиточный		9.61 м <sup>2</sup>
И29	Внутренняя отделка стен ГКЛ листами	Клей плиточный		9.61 м <sup>2</sup>
И30	Внутренняя отделка стен ГКЛ листами	Клей плиточный		4.41 м <sup>2</sup>
Клей плиточный				53.25 м <sup>2</sup>
И23	Внутренняя отделка стен ГКЛ листами	Плитка керамическая для стен		9.79 м <sup>2</sup>
И24	Внутренняя отделка стен ГКЛ листами	Плитка керамическая для стен		3.82 м <sup>2</sup>
И25	Внутренняя отделка стен ГКЛ листами	Плитка керамическая для стен		9.61 м <sup>2</sup>
И26	Внутренняя отделка стен ГКЛ листами	Плитка керамическая для стен		2.61 м <sup>2</sup>
И27	Внутренняя отделка стен ГКЛ листами	Плитка керамическая для стен		3.79 м <sup>2</sup>
И28	Внутренняя отделка стен ГКЛ листами	Плитка керамическая для стен		9.61 м <sup>2</sup>
И29	Внутренняя отделка стен ГКЛ листами	Плитка керамическая для стен		9.61 м <sup>2</sup>
И30	Внутренняя отделка стен ГКЛ листами	Плитка керамическая для стен		4.41 м <sup>2</sup>
Плитка керамическая для стен				53.25 м <sup>2</sup>

Изм.	Кол.уч.	Лист	№ док.	Подп.	Дата
------	---------	------	--------	-------	------

№2166 - АР  
Ведомости отделки внутренних стен

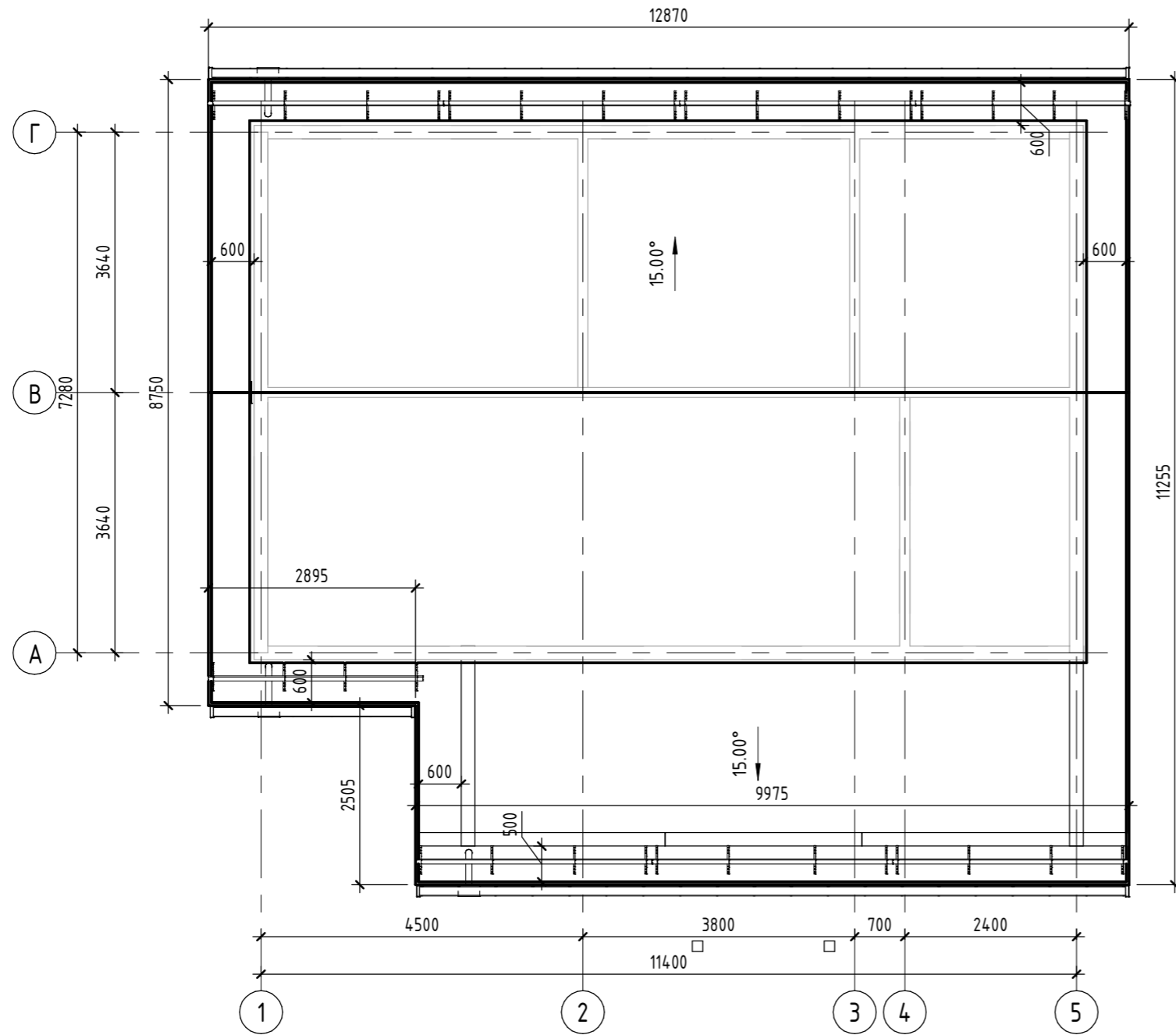
Лист  
АР19



Согласовано	
Взам. инв. №	
Подп. и дата	
Инв. № подл.	

Изм.	Кол.уч.	Лист	№ док.	Подп.	Дата	№2166 - AP Маркировка фасадной отделки	Лист
							AP20

Инв. № подл.	Подп. и дата	Взам. инв. №	Согласовано



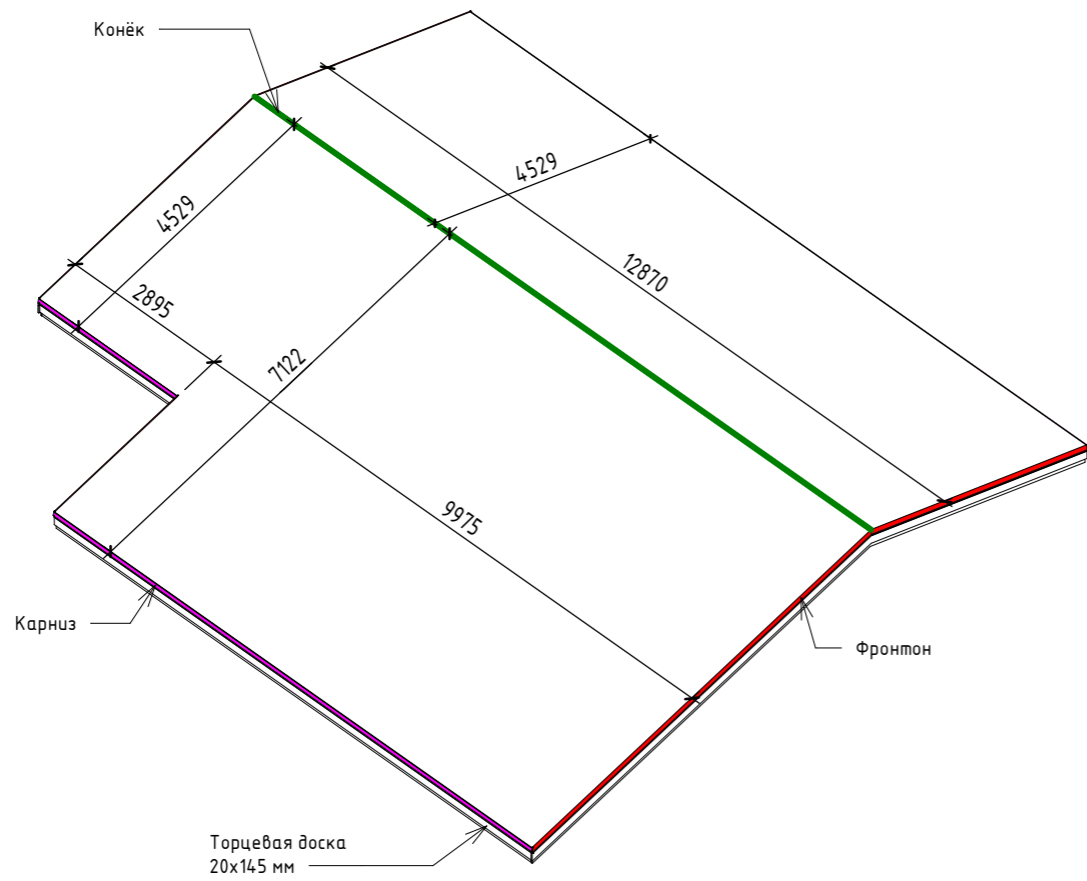
Поз.	Наименование	Базовый уровень	Толщина	Площадь	Объем
КР1	Кровля из металлочерепицы	Этаж 2	105	142.45 м <sup>2</sup>	14.96 м <sup>3</sup>
Кровля из металлочерепицы				142.45 м <sup>2</sup>	14.96 м <sup>3</sup>
КР1	Подшивка кровельных свесов доской	Этаж 2	20	48.65 м <sup>2</sup>	0.97 м <sup>3</sup>
Подшивка кровельных свесов доской				48.65 м <sup>2</sup>	0.97 м <sup>3</sup>
КР1	Стропильная система без утеплителя	Этаж 2	200	140.46 м <sup>2</sup>	28.09 м <sup>3</sup>
Стропильная система без утеплителя				140.46 м <sup>2</sup>	28.09 м <sup>3</sup>

Поз.	Обозначение	Наименование	Код изделия	Производитель	Ед. изм.	К-во, шт.	Общая длина изделий	Комментарии к типоразмеру
		Желоб водосточный			м.поз.	3	25420	Кол-во соединителей рассчитать в зависимости от длины желоба
		Кронштейн для снегозадержателя			шт.	32	0	
	ТУ-5285-020-75483238-2014	Снегозадержатель трубчатый		GRAND LINE	шт.	8	25860	
		Труба водосточная d90 мм			м.поз.	3	10674	

Изм.	Кол.уч.	Лист	№ док.	Подп.	Дата	№2166 - АР План кровли	Лист АР21
------	---------	------	--------	-------	------	---------------------------	--------------

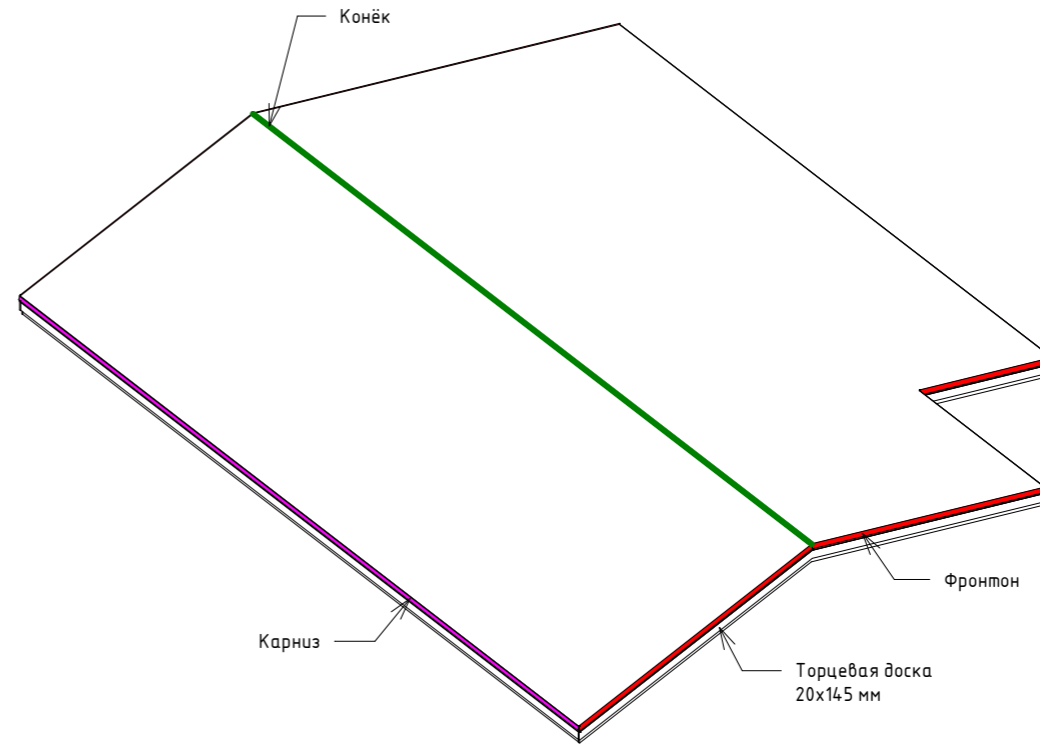


Согласовано		
Взам. инв. №		
Подп. и дата		
Инв. № подл.		



Поз.	Обозначение	Наименование	Ед. изм.	Длина
		Доска торцевая 20x145 мм		9.02 м
		Доска торцевая 20x145 мм		2.90 м
		Доска торцевая 20x145 мм		2.59 м
		Доска торцевая 20x145 мм		9.92 м
		Доска торцевая 20x145 мм		11.61 м
		Доска торцевая 20x145 мм		12.79 м
		Доска торцевая 20x145 мм		12.83 м
		Доска торцевая 20x145 мм		11.65 м
		Доска торцевая 20x145 мм		9.96 м
		Доска торцевая 20x145 мм		2.61 м
		Доска торцевая 20x145 мм		2.92 м
		Доска торцевая 20x145 мм		9.08 м
		Доска торцевая 20x145 мм		97.87 м
	ГОСТ 19904-90, ГОСТ 14.918-80	Карнизная планка, капельник		25.74 м
		Карнизная планка, капельник		25.74 м
	ГОСТ 19904-90, ГОСТ 14.918-80	Планка конька		12.87 м
		Планка конька		12.87 м
	ГОСТ 19904-90, ГОСТ 14.918-80	Планка фронтона, ветровая		23.30 м
		Планка фронтона, ветровая		23.30 м

Поз.	Наименование	Базовый уровень	Толщина	Площадь	Объем
КР1	Кровля из металлочерепицы	Этаж 2	105	142.45 м <sup>2</sup>	14.96 м <sup>3</sup>
	Кровля из металлочерепицы			142.45 м <sup>2</sup>	14.96 м <sup>3</sup>
КР1	Подшивка кровельных свесов доской	Этаж 2	20	48.65 м <sup>2</sup>	0.97 м <sup>3</sup>
	Подшивка кровельных свесов доской			48.65 м <sup>2</sup>	0.97 м <sup>3</sup>
КР1	Стропильная система без утеплителя	Этаж 2	200	140.46 м <sup>2</sup>	28.09 м <sup>3</sup>
	Стропильная система без утеплителя			140.46 м <sup>2</sup>	28.09 м <sup>3</sup>



Изм.	Кол.уч.	Лист	№ док.	Подп.	Дата	№2166 - АР Развертки кровли	Лист
							АР22

Согласовано

Взам. инв. №

Подл. и дата

Инв. № подл.

Спецификация линейных элементов кровли				
Поз.	Обозначение	Наименование	Ед. изм.	Длина
		Доска торцевая 20x145 мм		9.02 м
		Доска торцевая 20x145 мм		2.90 м
		Доска торцевая 20x145 мм		2.59 м
		Доска торцевая 20x145 мм		9.92 м
		Доска торцевая 20x145 мм		11.61 м
		Доска торцевая 20x145 мм		12.79 м
		Доска торцевая 20x145 мм		12.83 м
		Доска торцевая 20x145 мм		11.65 м
		Доска торцевая 20x145 мм		9.96 м
		Доска торцевая 20x145 мм		2.61 м
		Доска торцевая 20x145 мм		2.92 м
		Доска торцевая 20x145 мм		9.08 м
		Доска торцевая 20x145 мм		97.87 м
	ГОСТ 19904-90, ГОСТ 14918-80	Карнизная планка, капельник		25.74 м
		Карнизная планка, капельник		25.74 м
	ГОСТ 19904-90, ГОСТ 14918-80	Планка конька		12.87 м
		Планка конька		12.87 м
	ГОСТ 19904-90, ГОСТ 14918-80	Планка фронтона, ветровая		23.30 м
		Планка фронтона, ветровая		23.30 м

Ведомость материалов кровли				
Поз.	Наименование	Материал кровли	Цвет, фактура	Площадь
KP1	Подшивка кровельных свесов доской	Доска 20x90 заваляц. с интервалом 5 мм		48.65 м <sup>2</sup>
	Доска 20x90 заваляц. с интервалом 5 мм			48.65 м <sup>2</sup>
KP1	Кровля из металлочерепицы	Металлочерепица		142.45 м <sup>2</sup>
KP1	Кровля из металлочерепицы	Металлочерепица		5.24 м <sup>2</sup>
	Металлочерепица			147.70 м <sup>2</sup>

Спецификация комплектующих кровли								
Поз.	Обозначение	Наименование	Код изделия	Производитель	Ед. изм.	К-во, шт.	Общая длина изделий	Комментарии к типоразмеру
		Желоб водосточный			м.пог.	3	25420	Кол-во соединителей рассчитать в зависимости от длины желоба
		Кронштейн для снегозадержателя			шт.	32	0	
	ТУ-5285-020-75483238-2014	Снегозадержатель трубчатый		GRAND LINE	шт.	8	25860	
		Труба водосточная d90 мм			м.пог.	3	10674	

Изм.	Кол.уч.	Лист	№ док.	Подп.	Дата	№2166 - AP Ведомость кровельных материалов	Лист
							AP23

Согласовано					
Инд. № подл.	Подп. и дата	Взам. инв. №			



Изм.	Кол.уч.	Лист	№ док.	Подп.	Дата	№2166 - АР Объемное представление Ф1	Лист
							АР24





Согласовано	

Взам. инв. №	

Подп. и дата	

Инв. № подл.	

Изм.	Кол.уч.	Лист	№ док.	Подп.	Дата

№2166 - АР  
Объемное представление Ф2

Лист
АР25



Согласовано	

Инв. № подл.	
Подп. и дата	
Взам. инв. №	

						№2166 - АР Объемное представление ФЗ	Лист
Изм.	Кол.уч.	Лист	№ док.	Подп.	Дата		АР26

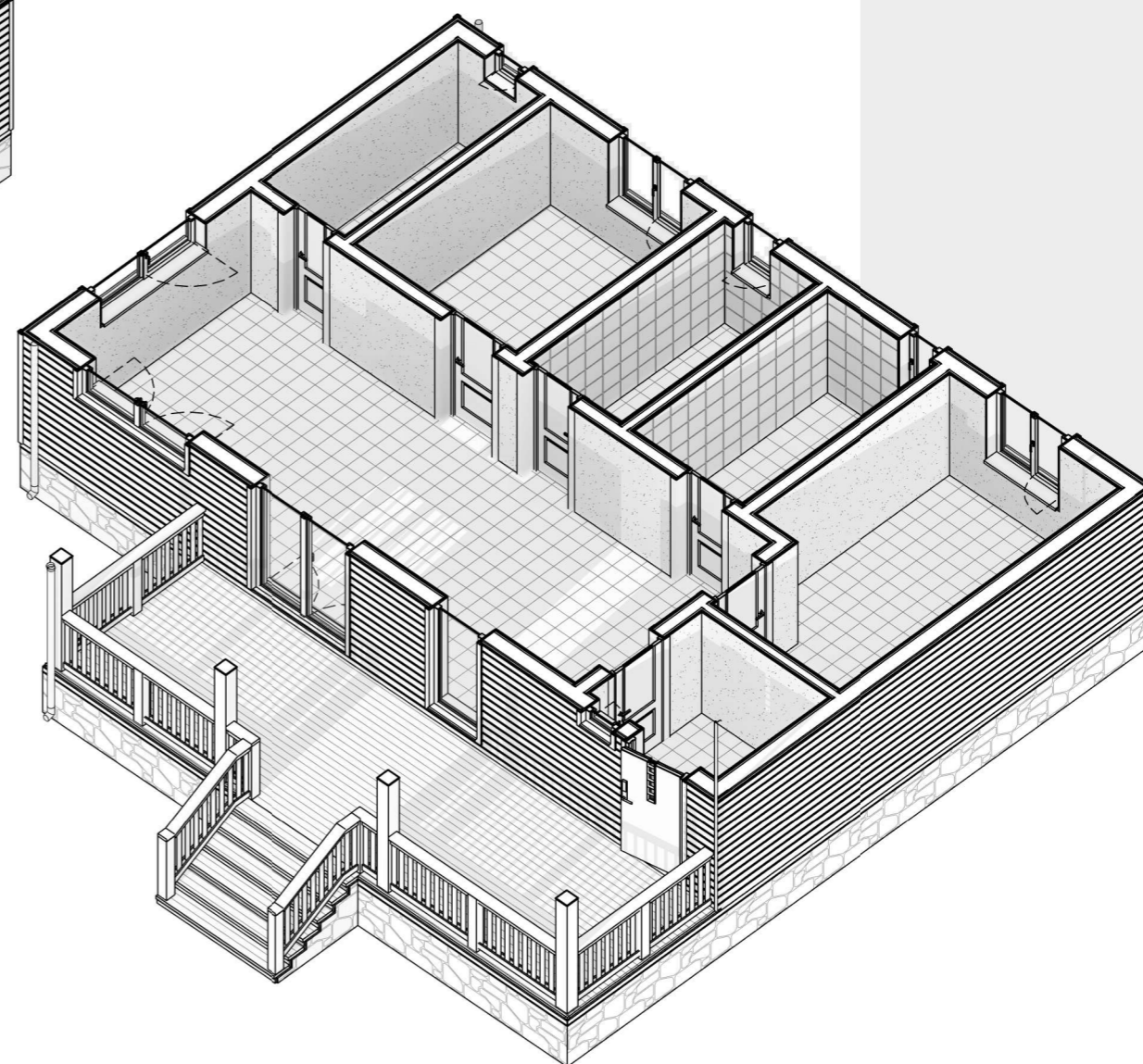
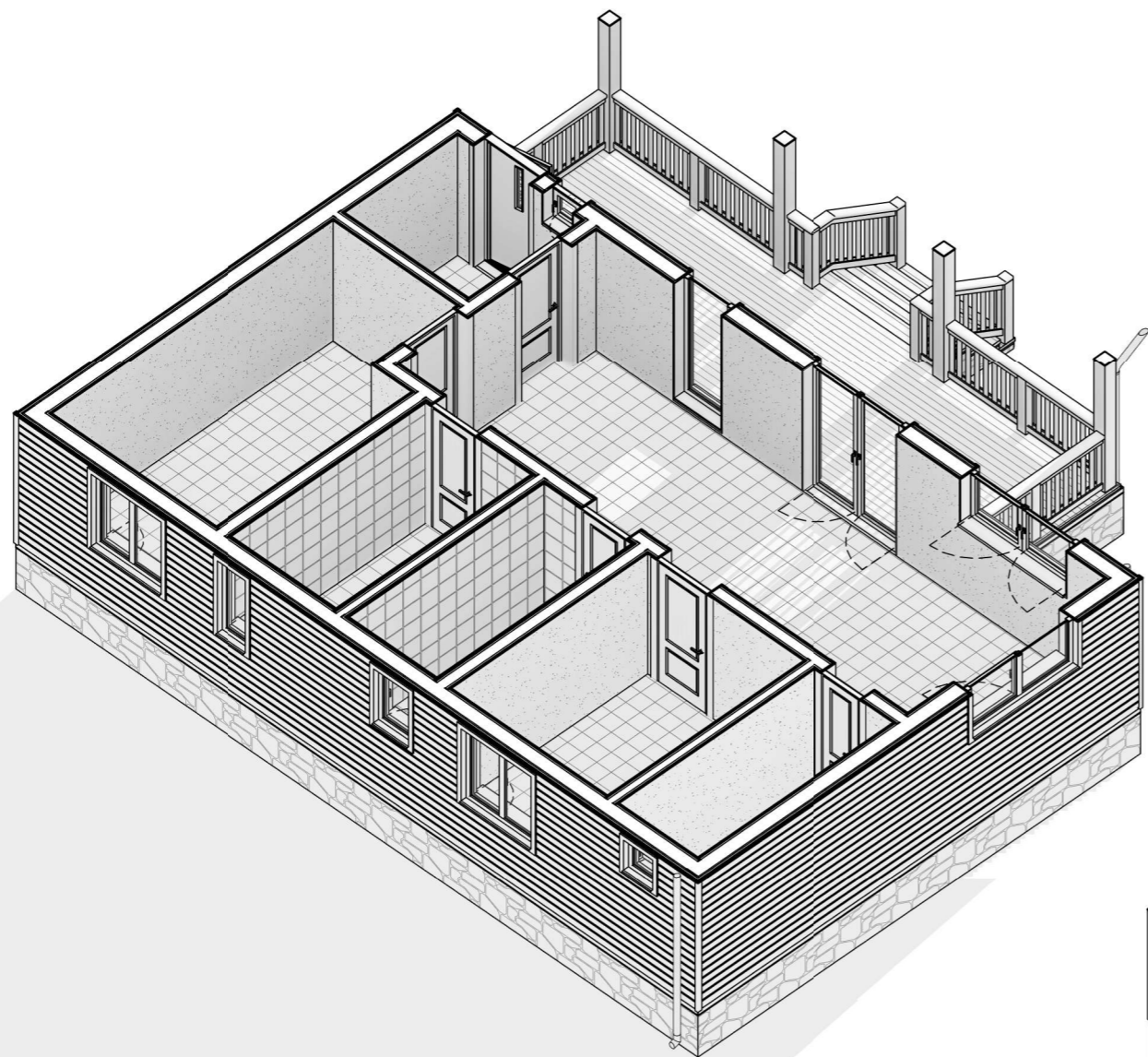


Согласовано	

Инв. № подл.	
Подп. и дата	
Взам. инв. №	

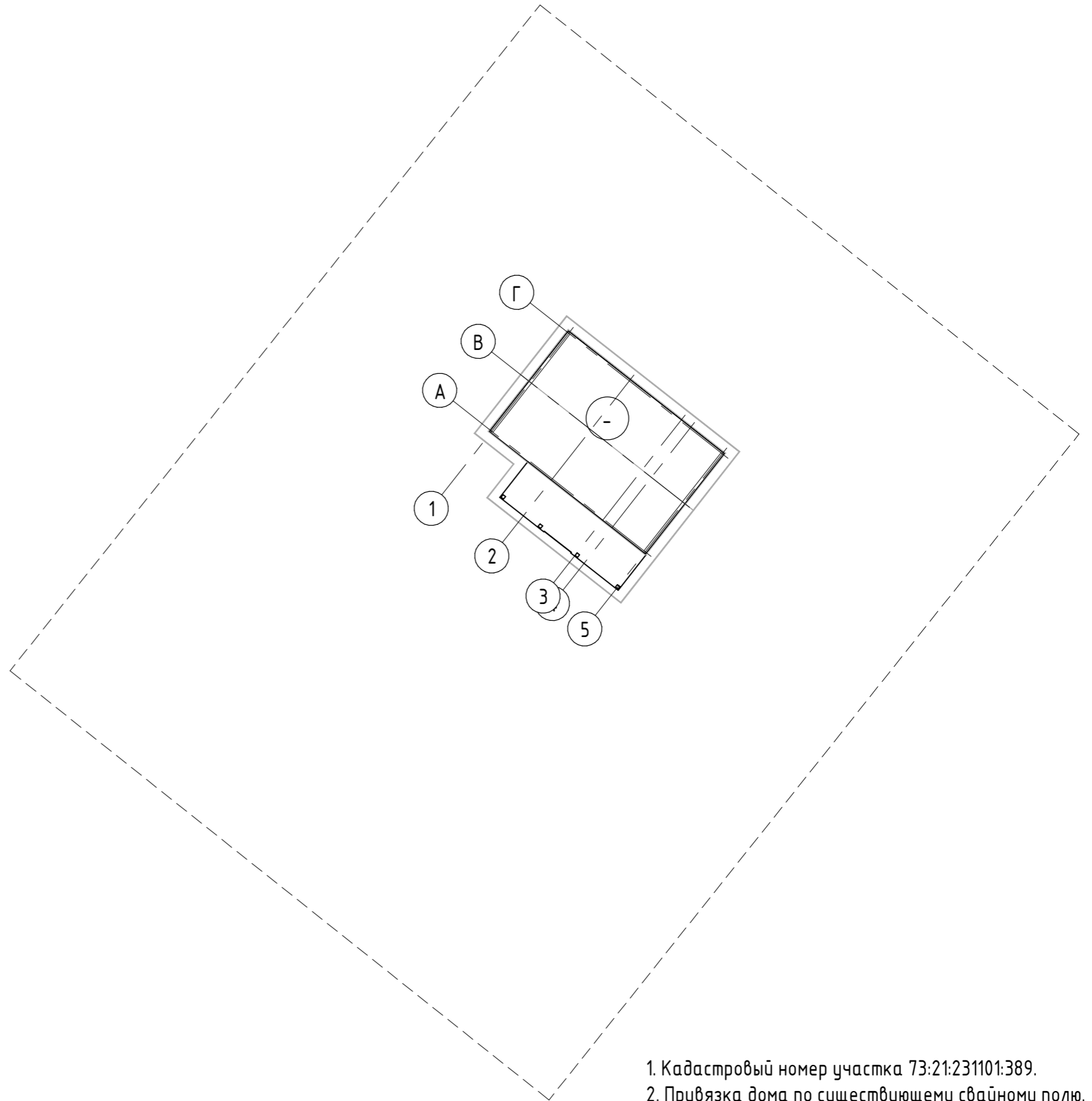
						№2166 - АР	Лист
Изм.	Кол.уч.	Лист	№ док.	Подп.	Дата	Объемное представление Ф4	АР27



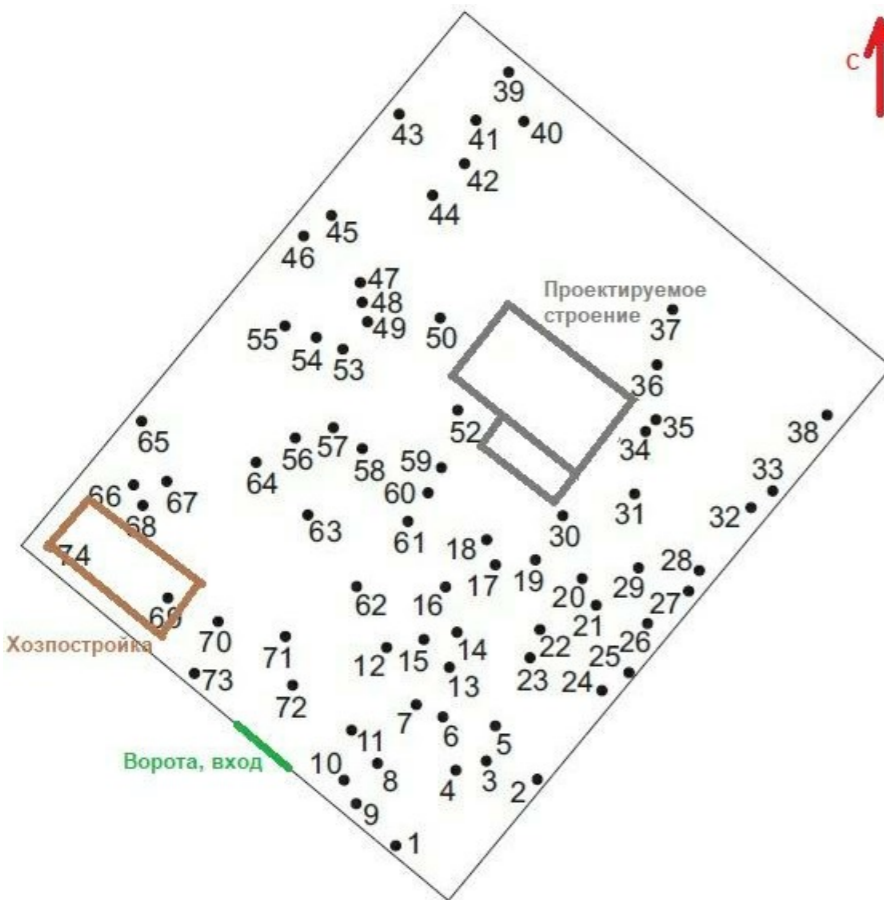


Согласовано	
Инв. № подл.	Взам. инв. №
Подп. и дата	

Изм.	Кол.уч.	Лист	№ док.	Подп.	Дата	№2166 - АР Интерьер	Лист АР28
------	---------	------	--------	-------	------	------------------------	--------------



1. Кадастровый номер участка 73:21:231101:389.
2. Привязка дома по существующему свайному полю.



Согласовано	
Взам. инв. №	
Подп. и дата	
Инв. № подл.	

Изм.	Кол.уч.	Лист	№ док.	Подп.	Дата	№2166 - АР План застройки	Лист
							АР29

### Ведомость обрешеток

Объем обрешеток указан для 100% заполнения, для подсчета точного количества исп. коэффициент в зависимости от шага.

Тип каркаса или обрешетки	Тип конструкции	Площадь констр.	Объем констр.
Брусек вентзазора крыши по стропилам, 50x50 (45x45) мм	Кровля из металлочерепицы	142.45 м <sup>2</sup>	7.12 м <sup>3</sup>
Брусек вентзазора крыши по стропилам, 50x50 (45x45) мм		142.45 м <sup>2</sup>	7.12 м <sup>3</sup>
Брусек обрешетки с шагом 300, 50x50 (45x45) мм	Стяжка ЦПС по листам ЦСП с утеплением ЭППС	76.76 м <sup>2</sup>	3.84 м <sup>3</sup>
Брусек обрешетки с шагом 300, 50x50 (45x45) мм		76.76 м <sup>2</sup>	3.84 м <sup>3</sup>
Обрешетка из доски 25x100 (20x90) мм по стойкам	Вентафасад из имитации бруса	115.40 м <sup>2</sup>	2.82 м <sup>3</sup>
Обрешетка из доски 25x100 (20x90) мм по стойкам	Внутренняя отделка стен ГКЛ листами	194.28 м <sup>2</sup>	4.86 м <sup>3</sup>
Обрешетка из доски 25x100 (20x90) мм по стойкам	Внутренняя отделка стен влагостойкими ГКЛ листами	25.48 м <sup>2</sup>	0.64 м <sup>3</sup>
Обрешетка из доски 25x100 (20x90) мм по стойкам	Отделка цоколя пластиковыми панелями	66.37 м <sup>2</sup>	1.49 м <sup>3</sup>
Обрешетка из доски 25x100 (20x90) мм по стойкам		401.54 м <sup>2</sup>	9.80 м <sup>3</sup>
Обрешетка из доски 25x150 (20x145) мм сплошная	Цокольное перекрытие	86.58 м <sup>2</sup>	2.16 м <sup>3</sup>
Обрешетка из доски 25x150 (20x145) мм сплошная		86.58 м <sup>2</sup>	2.16 м <sup>3</sup>
Обрешетка, доска 25x100, шаг 300 мм	Подвесной потолок из ГКЛ по деревянной обрешетке	75.94 м <sup>2</sup>	1.90 м <sup>3</sup>
Обрешетка, доска 25x100, шаг 300 мм		75.94 м <sup>2</sup>	1.90 м <sup>3</sup>
Обрешетка. Доска 25x100 (20-90) шаг 350 мм	Кровля из металлочерепицы	142.45 м <sup>2</sup>	3.56 м <sup>3</sup>
Обрешетка. Доска 25x100 (20-90) шаг 350 мм		142.45 м <sup>2</sup>	3.56 м <sup>3</sup>

### Ведомость каркасов

Объемы каркасов в таблице включают в себя пиломатериал и утеплитель. Для подсчета утеплителя исп. коэффициент пересчета.

Тип каркаса или обрешетки	Тип конструкции	Площадь констр.	Объем констр.
Деревянный каркас кровли ХОЛОДНЫЙ	Стропильная система без утеплителя	140.46 м <sup>2</sup>	28.09 м <sup>3</sup>
Деревянный каркас кровли ХОЛОДНЫЙ		140.46 м <sup>2</sup>	28.09 м <sup>3</sup>
Деревянный каркас перекрытия УТЕПЛЕННЫЙ	Цокольное перекрытие	86.58 м <sup>2</sup>	16.45 м <sup>3</sup>
Деревянный каркас перекрытия УТЕПЛЕННЫЙ	Чердачное перекрытие	86.58 м <sup>2</sup>	12.12 м <sup>3</sup>
Деревянный каркас перекрытия УТЕПЛЕННЫЙ		173.15 м <sup>2</sup>	28.57 м <sup>3</sup>
Деревянный каркас перекрытия ХОЛОДНЫЙ	Деревянный ростверк для обвязки свай фундамента	11.25 м <sup>2</sup>	2.25 м <sup>3</sup>
Деревянный каркас перекрытия ХОЛОДНЫЙ	Перекрытие уличное	22.65 м <sup>2</sup>	4.30 м <sup>3</sup>
Деревянный каркас перекрытия ХОЛОДНЫЙ		33.90 м <sup>2</sup>	6.55 м <sup>3</sup>
Деревянный каркас стен УТЕПЛЕННЫЙ	Внутренние стены	47.66 м <sup>2</sup>	6.67 м <sup>3</sup>
Деревянный каркас стен УТЕПЛЕННЫЙ	Каркас внешней стены	96.12 м <sup>2</sup>	18.26 м <sup>3</sup>
Деревянный каркас стен УТЕПЛЕННЫЙ	Перегородка каркасная	26.27 м <sup>2</sup>	2.36 м <sup>3</sup>
Деревянный каркас стен УТЕПЛЕННЫЙ		170.04 м <sup>2</sup>	27.30 м <sup>3</sup>
Деревянный каркас стен без утеплителя	Внутренние стены	12.16 м <sup>2</sup>	1.72 м <sup>3</sup>
Деревянный каркас стен без утеплителя	Каркас внешней стены	8.96 м <sup>2</sup>	1.70 м <sup>3</sup>
Деревянный каркас стен без утеплителя		21.12 м <sup>2</sup>	3.42 м <sup>3</sup>

### Ведомость мембран

Тип мембраны	Место в конструкции	Площадь
Ветрозащитная мембрана.	Внутренние стены	95.31 м <sup>2</sup>
Ветрозащитная мембрана.	Перегородка каркасная	52.54 м <sup>2</sup>
Ветрозащитная мембрана.	Цокольное перекрытие	86.58 м <sup>2</sup>
Ветрозащитная мембрана.	Чердачное перекрытие	86.58 м <sup>2</sup>
Ветрозащитная мембрана.		321.00 м <sup>2</sup>
Кровельная мембрана	Стропильная система без утеплителя	140.46 м <sup>2</sup>
Кровельная мембрана		140.46 м <sup>2</sup>
Пароизоляционная пленка	Каркас внешней стены	96.12 м <sup>2</sup>
Пароизоляционная пленка	Цокольное перекрытие	86.58 м <sup>2</sup>
Пароизоляционная пленка	Чердачное перекрытие	86.58 м <sup>2</sup>
Пароизоляционная пленка		269.27 м <sup>2</sup>

Согласовано			
	Взам. инв. №		
	Подп. и дата		
Инв. № подл.			

Изм.	Кол.уч.	Лист	№ док.	Подп.	Дата	№2166 - АР Ведомость каркасов, обрешеток, мембран	Лист
							АР30

### Состав и площадь перекрытий и полов

Тип перекрытия, пола	Состав конструкции	Площадь
Деревянный ростверк для обвязки свай фундамента	Деревянный каркас перекрытия ХОЛОДНЫЙ - 200 мм	11.25 м <sup>2</sup>
Мощение тротуарной плиткой	Тротуарная плитка - 60 мм Песок строительный - 100 мм	24.150 м <sup>2</sup>
Настил из террасной доски	Террасная доска - 36 мм	23.05 м <sup>2</sup>
Перекрытие уличное	Деревянный каркас перекрытия ХОЛОДНЫЙ - 200 мм	22.65 м <sup>2</sup>
Покрытие из керамической плитки	Керамогранит - 8 мм Клей плиточный - 8 мм	72.36 м <sup>2</sup>
Стяжка ЦПС по листам ЦСП с утеплением ЭППС	Стяжка песко-цементная - 60 мм Сетка арматурная - 0 мм Цементно-стружечные плиты - 20 мм Брус обрешетки с шагом 300, 50x50 (45x45) мм - 50 мм	76.76 м <sup>2</sup>
Цокольное перекрытие	Пароизоляционная пленка - 0 мм Деревянный каркас перекрытия УТЕПЛЕННЫЙ - 200 мм Ветрозащитная мембрана - 0 мм Сетка стальная 10x10 против грызунов - 0 мм Обрешетка из доски 25x150 (20x145) мм сплошная - 25 мм	86.58 м <sup>2</sup>
Чердачное перекрытие	Ветрозащитная мембрана - 0 мм Деревянный каркас перекрытия УТЕПЛЕННЫЙ - 150 мм Пароизоляционная пленка - 0 мм	86.58 м <sup>2</sup>

### Состав и площадь крыши и свесов

Тип крыши, свеса	Состав конструкции	Площадь
Кровля из металлочерепицы	Металлочерепица - 30 мм Обрешетка. Доска 25x100 (20-90) шаг 350 мм - 25 мм Брусок вентзазора крыши, 50x50 (45x45) мм - 50 мм	142.45 м <sup>2</sup>
Подшивка кровельных свесов доской	Доска 20x90 заваляц. с интервалом 5 мм - 20 мм	48.65 м <sup>2</sup>
Стропильная система без утеплителя	Кровельная мембрана - 0 мм Деревянный каркас кровли ХОЛОДНЫЙ - 200 мм	140.46 м <sup>2</sup>

### Состав и площадь потолков

Тип потолка	Состав конструкции	Площадь
Подвесной потолок из ГКЛ по деревянной обрешетке	Обрешетка, доска 25x100, шаг 300 мм - 25 мм Гипсокартон - 9 мм Гипсокартон - 9 мм	75.94 м <sup>2</sup>

### Состав и площадь стен и перегородок

Тип стены, перегородки	Конструкция	Площадь
Вентфасад из имитации бруса	Имитация бруса фасадная - 20 мм Обрешетка из доски 25x100 (20x90) мм по стойкам - 25 мм Плита МДВП 20 мм шип-паз - 20 мм	115.53 м <sup>2</sup>
Внутренние стены	Ветрозащитная мембрана - 0 мм Деревянный каркас стен УТЕПЛЕННЫЙ - 140 мм Ветрозащитная мембрана - 0 мм	47.66 м <sup>2</sup>
Внутренние стены	Деревянный каркас стен без утеплителя - 140 мм	12.16 м <sup>2</sup>
Внутренняя отделка стен ГКЛ листами	Обрешетка из доски 25x100 (20x90) мм по стойкам - 25 мм Гипсокартон - 12 мм Гипсокартон - 12 мм	141.02 м <sup>2</sup>
Внутренняя отделка стен ГКЛ листами	Плитка керамическая для стен - 8 мм Клей плиточный - 4 мм Гипсокартон_влагостойкий - 12 мм Гипсокартон_влагостойкий - 12 мм Обрешетка из доски 25x100 (20x90) мм по стойкам - 25 мм	53.25 м <sup>2</sup>
Внутренняя отделка стен влагостойкими ГКЛ листами	Гипсокартон_влагостойкий - 12 мм Гипсокартон_влагостойкий - 12 мм Обрешетка из доски 25x100 (20x90) мм по стойкам - 25 мм	25.48 м <sup>2</sup>
Каркас внешней стены	Деревянный каркас стен УТЕПЛЕННЫЙ - 190 мм Пароизоляционная пленка - 0 мм	96.12 м <sup>2</sup>
Каркас внешней стены	Деревянный каркас стен без утеплителя - 190 мм	8.96 м <sup>2</sup>
Отделка цоколя пластиковыми панелями	Панели для отделки цоколя - 20 мм Обрешетка из доски 25x100 (20x90) мм по стойкам - 25 мм Обрешетка из доски 25x100 (20x90) мм по стойкам - 20 мм	33.19 м <sup>2</sup>
Перегородка каркасная	Ветрозащитная мембрана - 0 мм Деревянный каркас стен УТЕПЛЕННЫЙ - 90 мм Ветрозащитная мембрана - 0 мм	26.27 м <sup>2</sup>

Согласовано		
	Взам. инв. №	
	Подп. и дата	
Инв. № подл.		

Изм.	Кол.уч.	Лист	№ док.	Подп.	Дата	№2166 - АР Спецификация состава и площади конструкций	Лист
							АР31